

# L'ÉCOLE LEADER DE L'ALTERNANCE EN INFORMATIQUE DEPUIS 20 ANS

2025-2026

TITRES RECONNUS PAR L'ÉTAT NIVEAUX BAC+2, BAC+3 ET BAC+5  
CURSUS EN 5 ANS  
2 CYCLES : TRONC COMMUN / SPÉCIALISATION

**etna**

Fondée en **2004**



**2**

cycles :  
tronc commun / spécialisation

Un réseau d'alumni  
de plus de

**1 500**



développeurs  
et administrateurs système



**242**

projets réalisés en 5 ans

Jusqu'à



**48**

mois en entreprise

**9**



communautés métiers

**86,2 %**

des diplômés embauchés  
à la sortie de l'école\*



**4**

diplômes reconnus par l'État  
et enregistrés au Répertoire  
National des Certifications  
Professionnelles (RNCP),  
niveaux 5,6 et 7 (EU)



**42 994 €**



Salaire moyen à la sortie immédiate  
de l'ETNA\*

\*Chiffres promotion 2023

# L'ETNA : l'alternance pour l'excellence

## L'ETNA est née en 2004 d'un constat simple :

l'informatique est une matière qui se maîtrise vraiment en la pratiquant.

Première **cyberschool** de l'alternance informatique en France, alliant enseignements à la pointe de la technologie et rythme unique en entreprise, l'ETNA vous propose **l'excellence de l'alternance** pour vos études en ingénierie informatique.

Étudier à l'ETNA, c'est découvrir la **culture DevOps** rapide et agile en multipliant les passerelles entre les deux aspects majeurs de cette culture : **le développement et l'administration système, réseau et sécurité.**

Tout au long de votre formation, vous développerez des compétences techniques et humaines répondant aux attentes du marché de l'informatique.

Résultat : **86,2 % de nos diplômés 2023 ont été embauchés à la sortie de l'école avec un salaire moyen de 42 994 €.**

## L'aventure vous tente ?

Toutes les équipes de l'ETNA sont au service de votre succès !

La qualité des actions de formation de l'ETNA est attestée par la certification Qualiopi reconnue par l'institution nationale France Compétences et référencée sur Datadock auprès des organismes financeurs.



La certification qualité a été délivrée au titre des catégories d'actions suivantes :

- actions de formation,
- actions de formation par apprentissage,
- validation des acquis de l'expérience



**Samir Rinaz**  
Directeur exécutif



**Lola Delaitre**  
Directrice Admissions et Communication



**Valérie Sénézergues**  
Responsable Administrative et Financière



**Déborah Cristiani**  
Directrice des Opérations Pédagogiques



**Robin Le Querec**  
Directeur pédagogique

# 4 points forts de l'ETNA

1

## PISCINE

Période mythique de la formation inventée par l'EPITA, systématisée par Epitech puis l'ETNA, elle se déroule en présentiel ou en ligne pendant les premières semaines de la rentrée. Elle permet d'acquérir et de consolider les fondamentaux nécessaires pour suivre l'enseignement de l'école et créer une base solide pour l'alternant en entreprise. Elle représente une période privilégiée pour nouer des liens entre étudiants et permettre à chacun de trouver sa place au sein de la promotion.

---

2

## RYTHME UNIQUE D'ALTERNANCE

Se former en ingénierie informatique tout en devenant un acteur majeur au sein de son entreprise, telle est la philosophie de la nouvelle alternance de l'ETNA. Comment ? En étant présent sur son lieu de travail 96 % du temps, tout en suivant sa formation en distant learning. Avec un rythme flexible, sans contrainte de calendrier, l'étudiant est autonome et peut participer aux grands projets d'entreprise de son employeur. L'employeur quant à lui, a la possibilité d'impliquer son alternant sur des missions majeures et le voit grandir en compétences comme en professionnalisme.



3

## CODE CAMPS

Concept pédagogique créé par l'ETNA, les Code Camps permettent d'appliquer concrètement ses connaissances à partir d'un défi technique. En respectant un cahier des charges, les étudiants doivent développer une solution livrable dans le délai imparti et la présenter en clôture de l'événement. Réalisés en partenariat avec des entreprises, les Code Camps abordent un secteur ou un métier spécifique à l'entreprise partenaire.

---

4

## CAREER CENTER

Le Career Center de notre école joue un rôle crucial dans la réussite professionnelle de nos étudiants en offrant un accompagnement personnalisé, des ateliers pratiques, une veille constante sur le marché de l'emploi et en exploitant un vaste réseau de partenaires professionnels. Grâce aux événements de recrutement sur mesure, les étudiants rencontrent directement des recruteurs et sont préparés à intégrer le monde du travail.

# 1 Piscine



## Qu'est-ce que la Piscine ?

La Piscine est une immersion de 3 à 6 semaines qui marque le début de la formation.

## Objectifs :

- Acquérir les fondamentaux
- Créer du lien avec sa promotion
- S'initier à la méthodologie de projet

Périodes initiatiques caractéristiques de toutes les formations informatiques au sein du Groupe IONIS, les Piscines sont un concept inventé par l'école d'ingénieurs EPITA, systématisé par Epitech et copié depuis.

## COHÉSION DE LA PROMOTION

La Piscine est une aventure humaine qui favorise la création de liens forts entre les étudiants. Solidarité et travail d'équipe sont la base d'une promotion soudée qui saura se soutenir pour réussir.

La Piscine est également une période symbolique et l'un des meilleurs souvenirs que gardent tous nos étudiants à l'issue de leur formation.

## APPRENTISSAGE ENCADRÉ

Pour s'assurer de votre montée en compétences et du bon déroulement de cette période d'apprentissage, le service pédagogique, nos JAWA (responsables pédagogiques-techniques) et les assistants pédagogiques sont présents pour vous accompagner et vous apporter un soutien technique.

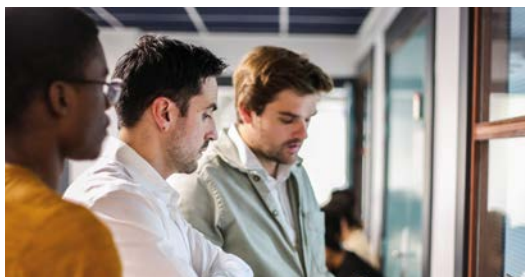
## CONCEPT PROFESSIONNALISANT

Basée sur les fondamentaux de l'informatique, la Piscine a pour objectif de construire son environnement de travail et d'acquérir tous les automatismes d'un futur ingénieur informatique.

Au-delà des compétences techniques, la Piscine permet également de développer des qualités essentielles telles que : gestion des priorités, collaboration et rigueur.



## 2 Rythme unique d'alternance



### Quel est le rythme d'alternance ?

Dès le début de votre alternance, un rythme unique et innovant vous permet de passer 96 % du votre temps au sein de l'entreprise grâce à l'e-learning (en contrat d'apprentissage ou de professionnalisation).

Dès l'entrée en entreprise, la formation est segmentée par périodes de 3 semaines appelées les « runs ». Sur chaque run, 40 heures de formation doivent être réalisées : environ 33 heures de formation à distance sur le temps de travail et 7 heures de formation en présentiel.

### OPTIMISER L'EXPÉRIENCE ET L'APPRENTISSAGE

L'alternance à l'ETNA tient sa force dans sa flexibilité et dans l'organisation du suivi de la formation. En effet, sauf période spécifique, vous vous rendez à l'ETNA un vendredi sur 3. L'entreprise supervise vos projets en respectant un emploi du temps établi avec votre tuteur.

Cette méthode vous permet de vous immerger dans les projets de l'entreprise et d'être tout de suite considéré comme un collaborateur à part entière.

### ÉVALUATION DES ACQUIS EN ENTREPRISE

Les entreprises évaluent l'atteinte des objectifs fixés à travers différentes évaluations et soutenances finales à chaque fin d'année. À l'issue de leur formation, 70 % de nos étudiants restent au sein de l'entreprise qui les a accueillis en alternance. Ce chiffre illustre à la fois leur opérationnalité et la satisfaction des entreprises.

### Quel fonctionnement ?

Dès l'entrée en entreprise, la formation est segmentée par périodes de 3 semaines appelées les « runs ».

1 RUN (40 HEURES)		
Semaine 1	Semaine 2	Semaine 3
Période en entreprise Environ 33 heures de formation en distant learning à réaliser à la carte.		Vendredi de séminaire (7h) avec toute la promotion

# 3 Code Camps



## Que sont les Code Camps ?

Les Code Camps sont une composante essentielle de notre pédagogie.

Parfaitement adaptés au contexte professionnalisant de l'ETNA, ils rythment la formation et vous permettent de développer vos compétences et votre réseau professionnel.

Quoi de mieux que d'apprendre au contact des entreprises qui vont vous embaucher !

**Les Code Camps offrent une approche concrète des enjeux de l'entreprise. Menés en partenariat avec différentes sociétés, ils ont pour objectif de réaliser un projet viable, en équipe et dans un temps limité.**



*Nous avons organisé un datathon sur le thème de l'ouverture du marché voyageurs.*

*Le choix de l'ETNA nous est apparu logique du fait du bon niveau des élèves et de leur bonne appréhension du milieu professionnel. Leur apport a été très profitable aux équipes avec un regard externe sur les sujets, et de bonnes compétences en développement.*

**Cécile Laufer,**

*Chef du département innovation et transformation digitale  
SNCF Réseaux /DGII/DSI*



## CODE CAMPS ETNA

En lien avec le programme de formation, chaque Code Camp se base sur un métier ou une technologie spécifique et un défi d'entreprise : maîtriser un logiciel, réaliser des applications web et mobile, mener un projet entrepreneurial, ou encore mettre en œuvre un projet de collecte de données.

Essentiels en année de préparation pour appréhender les besoins réels d'une entreprise, ils permettent aussi de découvrir de nouvelles technologies et de révéler les talents.

En Master of Science, les Code Camps permettent de relever un défi en lien avec votre ingénierie métier et d'élargir votre réseau professionnel.

## VALORISATION DES COMPÉTENCES

Un Code Camp est clôturé par une remise des prix en présence des entreprises partenaires.

**Objectif** : valoriser le travail accompli par les étudiants et les meilleurs projets. Vous pourrez ainsi mettre en avant les compétences acquises sur votre CV et décrocher des entretiens RH ainsi que des lettres de recommandation.





## 4

# Career Center



## Quel est le rôle du Career Center ?

Véritable pilier de la réussite professionnelle de nos étudiants, le Career Center est bien plus qu'un simple service d'accompagnement : il est le catalyseur qui propulse nos apprenants vers leur avenir professionnel avec confiance et détermination.

Le monde professionnel évolue à une vitesse fulgurante, et dans ce contexte, le rôle du Career Center au sein d'une école d'alternance prend toute son importance.

**Le Career Center est une ressource inestimable pour les étudiants de notre école d'alternance. Il les accompagne à chaque étape de leur parcours professionnel, les aide à affiner leur projet de carrière et maximise leurs chances de réussite dans le monde du travail.**

## ACCOMPAGNEMENT PERSONNALISÉ

Le Career Center offre un suivi individualisé à chaque étudiant, prenant en compte ses aspirations, ses compétences et ses objectifs professionnels. Chaque apprenant bénéficie d'un accompagnement dans la recherche d'entreprises d'accueil et de conseils avisés pour optimiser son CV, sa lettre de motivation ainsi que tous les autres outils de candidature.



## ATELIERS

Ces interventions portent sur divers thèmes tels que la prise de parole en public, la gestion du stress, la négociation salariale ou encore la préparation aux entretiens d'embauche.

## RÉSEAU PROFESSIONNEL

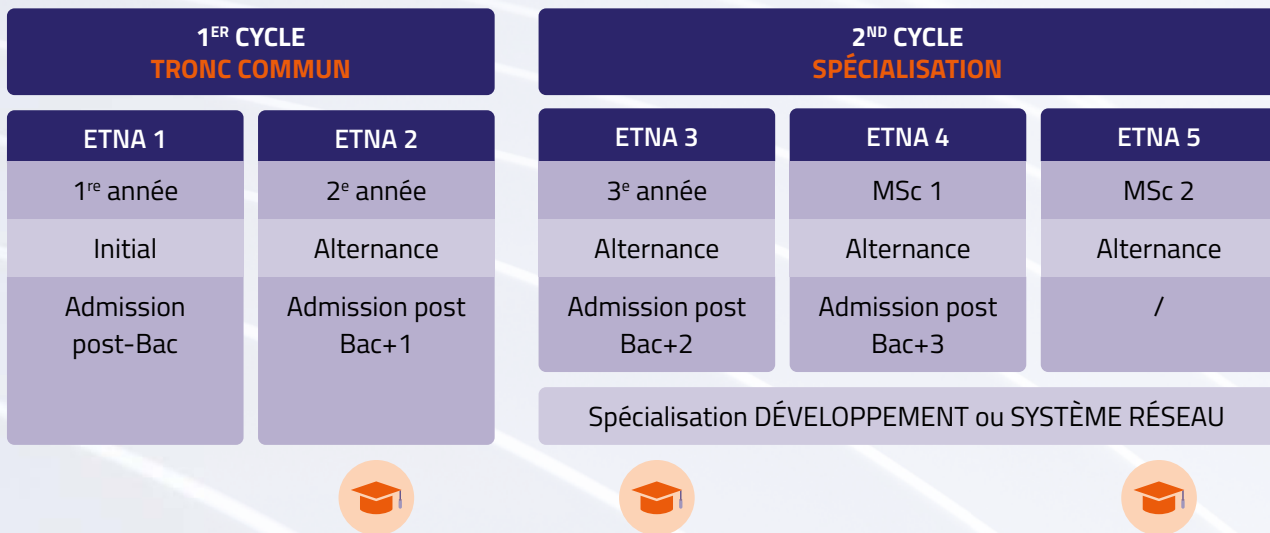
Le Career Center bénéficie d'un large réseau de partenaires professionnels qui font confiance à notre école et facilite l'accès à un vaste éventail d'opportunités d'alternances.



## VEILLE SUR LE MARCHÉ DE L'EMPLOI

Le Career Center assure également une veille constante sur le marché de l'emploi et les tendances des différents secteurs d'activité.

# Chemin de la réussite



Diplômes délivrés :

ETNA 2 : Bac+2 - Titre RNCP Niveau 5 EU  
- RNCP 38436 Développeur Web

ETNA 3 : Bac+3 - Titres RNCP Niveau 6 EU  
- RNCP 37873 Concepteur développeur d'applications  
- RNCP 37680 Administrateur d'infrastructures sécurisées

ETNA 5 : Bac+5 - Titre RNCP Niveau 7 EU  
- RNCP 38114 Architecte de Systèmes d'Informations (spécialisation développement ou réseaux)

**5 ans pour découvrir le numérique à travers un 1<sup>er</sup> cycle de tronc commun puis un 2<sup>nd</sup> cycle de spécialisation. Rejoindre notre école permet d'explorer des opportunités infinies de carrière dans le monde de l'ingénierie informatique.**

Selon votre niveau académique et/ou professionnel, nous vous accompagnons dans le choix du parcours correspondant parfaitement à votre profil.

Nos formations sont ouvertes aux profils en réorientation ou reconversion.



La cérémonie de remise des diplômes marque en beauté la fin du cursus des étudiants de l'ETNA

# 1<sup>ER</sup> CYCLE

## 1<sup>RE</sup> ANNÉE (ETNA 1)



**Pré-requis :** Bac



**Rythme :** Initial / Présentiel



Explorez le monde numérique à travers une formation technique et des métiers concrets et utiles. Notre programme met en avant de nombreuses rencontres et projets collaboratifs avec des leaders de la FinTech, SportTech, FashionTech, et bien d'autres secteurs. Conçue comme un véritable tremplin vers l'alternance, cette 1<sup>re</sup> année vous rendra rapidement opérationnel, facilitant ainsi votre intégration dans le monde professionnel.

### Programme de l'année

Informatique	Enseignements généraux	Innovation et métiers
<p><b>Piscine de 3 semaines</b></p> <ul style="list-style-type: none"> <li>Fondamentaux de l'internet</li> <li>HTML / CSS / VueJS</li> <li>No-Code / Low-code</li> <li>Algorithmique élémentaire</li> <li>Initiation au Cloud Computing</li> <li>Technologies Microsoft</li> <li>Fondamentaux de la Data</li> </ul>	<ul style="list-style-type: none"> <li>Anglais conversationnel</li> <li>Éveil aux messages publicitaires</li> <li>Stratégie de communication orale</li> <li>Histoire de la transformation numérique-digitale</li> </ul>	<ul style="list-style-type: none"> <li>10 code camps métiers</li> <li>Introduction à l'innovation : de la start-up à la licorne</li> <li>L'art et la manière de gérer un projet informatique</li> </ul>
Design	Enseignements professionnels	Activité physique et sportive
<ul style="list-style-type: none"> <li>Psychologie de la couleur</li> <li>Fondamentaux d'architecture de l'information</li> </ul>	<ul style="list-style-type: none"> <li>Stage d'immersion - optionnel</li> </ul>	<ul style="list-style-type: none"> <li>Partenariat Clubs Forest Hill</li> </ul>

# 2<sup>E</sup> ANNÉE (ETNA 2)



**Pré-requis :** Bac+1 info ou scientifique



**Rythme :** Alternance - 96 % en entreprise



Après la 1<sup>re</sup> année ou en entrée directe, le programme de cette 2<sup>e</sup> année consolide les bases acquises et immerge l'étudiant dans le monde professionnel.

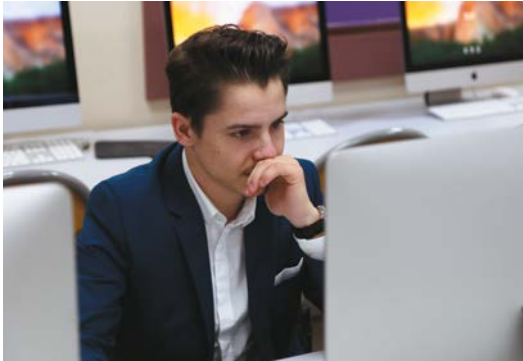
## Programme de l'année

Informatique	Enseignements généraux	Innovation et métiers
Piscine 3 semaines Python Docker et conteneurisation Node JS / ReactJS Algorithmique appliquée Administration LINUX Intégration, déploiement et testing NoSQL	Anglais pour le retail commercial / marketing Fondamentaux du marketing Elevator Pitch Géopolitique et nouvelles technologies	10 code camps métiers 3 cycles de projets libres Méthodologies de projet et agilité
Design	Enseignements professionnels	Activité physique et sportive
Prototypage industriel UX design	Techniques d'ingénierie de projet professionnel <b>Alternance (contrat de professionnalisation ou contrat d'apprentissage)</b>	Partenariat Clubs Forest Hill



Année diplômante

# Code to Work



## Qu'est-ce que Code to Work ?

À partir de la 2<sup>e</sup> année, vous débutez votre parcours avec Code to Work, une période d'intégration de 3 mois qui vous offre une immersion dans l'école, ses méthodes, le code et la technique, dans le but de vous aligner sur le marché.

Code to Work se compose de :

- 3 à 6 semaines de Piscine pour développer vos savoir-faire techniques, valorisables face à un employeur
- 9 semaines pendant lesquelles vous développez aussi votre savoir-être en entreprise.

**Cette période est un beau moment de cohésion, une période de formation intensive qui, non seulement, vous prépare pour l'entreprise, mais crée également une communauté solidaire qui s'entraidera tout au long de la formation.**

## COACHING TECHNIQUE

Pendant Code to Work, vous partagez votre temps entre formations en commun sur les fondamentaux de l'informatique et activités personnalisées. Les fondamentaux vous permettent de rejoindre l'ETNA, quels que soient vos horizons. Il s'agit de mettre en place les bases pour les personnes en reconversion ou réorientation et de renforcer les acquis pour ceux qui ont déjà suivi des classes en informatique. L'accompagnement personnalisé en lien avec votre projet professionnel permet de proposer des activités techniques très concrètes qui sont le reflet de ce qui vous sera demandé en entreprise.

## COACHING PROFESSIONNEL

L'ETNA met l'accent sur un accompagnement professionnel personnalisé qui vous permet de convaincre une entreprise de votre potentiel. Il faut, dans un premier temps, définir le métier que vous visez puis nous faisons en sorte de valoriser vos compétences : celles déjà acquises et celles développées dans le cadre du programme. Dernière étape : cibler des postes correspondant à votre projet, travailler vos candidatures afin de correspondre aux attentes et vous préparer au mieux aux entretiens par des simulations.

## Événements de recrutement

### Forums Entreprises

Organisés dans les locaux de l'école, ces événements incontournables facilitent la rencontre étudiant-entreprises. Vous avez alors l'opportunité de passer des entretiens avec plusieurs entreprises sur une même journée et ainsi augmenter vos chances de trouver un contrat d'alternance.

### Journées spéciales de recrutement

L'ETNA organise avec certains partenaires des journées spéciales de recrutement afin de faire le focus sur un partenaire à la fois. Une autre occasion de rencontrer des entreprises et de se mettre en valeur !

### Matching

Le Career Center travaille quotidiennement dans la recherche d'offres correspondant aux profils des étudiants de l'ETNA. Le but étant de pouvoir proposer votre profil à différents employeurs.

# 2<sup>ND</sup> CYCLE

## 3<sup>E</sup> ANNÉE (ETNA 3)



**Pré-requis :** Bac+2 ou plus, toutes filières



**Rythme :** Alternance - 96 % en entreprise

Accessible après la 2<sup>e</sup> année ou en entrée directe, la 3<sup>e</sup> année de l'ETNA permet de consolider ses acquis, valider son autonomie dans la résolution de problèmes techniques et se spécialiser en développement ou en administration système réseau sécurité.



### PISCINE - 6 SEMAINES

- Développement d'une première API en TypeScript avec Express
- Développement d'un site e-commerce en Python (Django), HTML et CSS
- Administration d'une base de données MySQL

### CHOIX DE LA SPÉCIALISATION

#### DÉVELOPPEMENT

- Développement pour le mobile (React, Flutter)
- Développement pour les API
- Technologies avancées du Web
- Développement d'application
- Mise en production orientée développeur
- Rédaction de procédures orientées développeur

#### OU

#### ADMINISTRATION SYSTÈME

- Administration système sous Windows et LINUX (Debian, Docker, Active Directory Bash...)
- Administration système - Administration serveur Web
- Monitoring
- Réseau avancé
- Mise en production orientée administrateur système

- Rédaction de procédures orientées administrateur système

### FONDAMENTAUX INFORMATIQUES

- Testing, tests unitaires, assurance qualité
- Algorithmique pour les statistiques
- Virtualisation et conteneurisation
- Développement en C confirmé
- Conception de base de données (SQL)
- Sécurité Web

### ENSEIGNEMENTS PROFESSIONNALISANTS

- Validation des acquis en entreprise
- Projet Libre Innovant

### ENSEIGNEMENTS GÉNÉRAUX

- Expression et communication en langues anglaise et française
- Fondamentaux de l'intelligence économique
- Stratégie de veille
- Lean Marketing
- Méthodologie de projet



Année diplômante



# Master of Science

## 4<sup>E</sup> ANNÉE (ETNA 4)



**Pré-requis :** Bac+3 info ou plus



**Rythme :** Alternance - 96 % en entreprise



**Rejoindre l'ETNA a été l'une des meilleures décisions de ma vie académique et professionnelle.**

*Dès le processus d'admission, j'ai été impressionné par l'approche personnalisée et le soutien inébranlable de l'équipe. La recherche d'entreprise pour l'alternance a été un parcours bien encadré, résultant en une opportunité parfaite qui a dépassé mes attentes. Les premiers mois en alternance ont été une révélation, non seulement académiquement enrichissants mais aussi incroyablement valorisants sur le plan professionnel.*

**Hareish Jeyakumar**  
Promo 2024



**En 4<sup>e</sup> année, vous choisissez une spécialisation et une communauté métier qui déterminent votre cursus pour votre Master Of Science en 2 ans. Le choix de la spécialisation « Conduire le développement d'une application logicielle » se fonde sur un intérêt marqué pour le développement des outils.**

### PISCINE

- Développement d'une première API en TypeScript avec Express
- Développement d'un site e-commerce en Python (Django), HTML et CSS
- Administration d'une base de données MySQL

### TRONC COMMUN INFORMATIQUE

- Architecture de Base de données
- Maîtrise du fonctionnement d'un système LINUX

### ENSEIGNEMENTS DE SPÉCIALITÉ

- Programmation avancée Unity
- Développement de l'API Rest
- Programmation Mobile avancée
- Algorithmique avancée : Machine Learning

### ENSEIGNEMENTS GÉNÉRAUX

- Expression et communication en langue anglaise
- Intelligence économique : analyse
- Marketing : méthode Lean startup
- Méthodologie de conduite de projet

### ENSEIGNEMENTS PROFESSIONNALISANTS ET INNOVANTS

- Validation des acquis entreprise
- Grand Projet ETNA (GPE) : prouver la viabilité de votre projet libre
- Code camp LEEX - Learn, experiment, adopt - 6 semaines pour construire un retour d'expérience innovant en s'inspirant des technologies de votre ingénierie métier
- Innov'Camp : développer et marketer un projet innovant dans le cadre de votre ingénierie métier.



# Architecte de Systèmes d'Information

## 5<sup>E</sup> ANNÉE (ETNA 5)

### SPÉCIALISATION CONDUIRE LE DÉVELOPPEMENT D'UNE APPLICATION LOGICIELLE

La dernière année clôt le cursus en donnant toute son ampleur à la dimension architecture. Les étudiants apprennent à devenir des experts techniques dotés d'une vision globale de leur projet.

#### TRONC COMMUN INFORMATIQUE

- Urbanisation des Systèmes d'Information
- Sécurité des Systèmes d'Information

#### ENSEIGNEMENTS DE SPÉCIALITÉ

- Développement fonctionnel
- Développement d'une architecture logicielle pour le Cloud
- Qualité et optimisation du code
- Algorithmique avancée : programmation parallèle

#### ENSEIGNEMENTS GÉNÉRAUX

- Expression et communication en langue anglaise
- Intelligence économique et commerciale
- Management des organisations
- Management de la qualité

#### ENSEIGNEMENTS PROFESSIONNALISANTS ET INNOVANTS

- Validation des acquis entreprise
- Grand projet ETNA (GPE) : présentation au grand public du projet libre
- 168H - Ce Code Camp est l'occasion pour vous de démontrer l'expertise acquise durant votre parcours. Un projet libre dans le cadre de votre ingénierie métier devra être porté sur ce rush de 7 jours.
- Innov'Camp : démonstration d'une démarche innovante dans le cadre de votre ingénierie métier



Année diplômante



*Après des études littéraires et de chinois, j'ai décidé de me reconverter. Grâce aux événements de l'ETNA, j'ai trouvé une alternance avant le début de la Piscine. L'ETNA me convenait car nous étions **libres dans notre apprentissage**. Enchaîner des projets apporte énormément d'expérience. L'entreprise nous permet de progresser aussi bien à l'école qu'au travail. Le plus important pour moi reste la collaboration entre élèves. Mes co-promos m'ont soutenue, beaucoup appris, et ont été une excellente source de motivation.*

**Léa Delforge**  
Promo 2019



Le taux de réussite de la promotion 2023 est de

**82,3%**

# Master of Science

## 4<sup>E</sup> ANNÉE (ETNA 4)



**Pré-requis :** Bac+3 info ou plus



**Rythme :** Alternance - 96 % en entreprise



À l'ETNA, où la rigueur est au centre des projets. C'est l'école faite pour vous si vous aimez apprendre par vous-même, **dépasser vos limites** et être plongé dans des projets réalistes. J'ai toujours mieux appris par la pratique que la théorie, l'ETNA m'a énormément aidé sur la prise de confiance et sur des prises de décisions professionnelles.

**Nicolas Brouard**  
Major de Promo 2023



En 4<sup>e</sup> année, vous choisissez une spécialisation et une communauté métier qui déterminent votre cursus pour votre Master Of Science en 2 ans. Le choix de la spécialisation « Conduire un projet d'ingénierie système réseau » se fonde sur un fort intérêt marqué pour l'élaboration des infrastructures.

### PISCINE

- Développement d'une première API en TypeScript avec Express
- Développement d'un site e-commerce en Python (Django), HTML et CSS
- Administration d'une base de données MySQL

### TRONC COMMUN INFORMATIQUE

- Architecture de base de données
- Maîtrise du fonctionnement d'un système LINUX

### ENSEIGNEMENTS DE SPÉCIALITÉ

- Réseaux avancés
- Sécurité réseau
- Orchestration des Systèmes d'Information
- Cloud computing

### ENSEIGNEMENTS GÉNÉRAUX

- Expression et communication en langue anglaise
- Intelligence économique : analyse
- Marketing : méthode Lean startup
- Méthodologie de conduite de projet

### ENSEIGNEMENTS PROFESSIONNALISANTS ET INNOVANTS

- Validation des acquis entreprise
- Grand Projet ETNA (GPE) : prouver la viabilité de votre projet libre
- Code camp LEEX - Learn, experiment, adopt - 6 semaines pour construire un retour d'expérience innovant en s'inspirant des technologies de votre ingénierie métier
- Innov'Camp : développer et marketer un projet innovant dans le cadre de votre ingénierie métier

# Architecte de Systèmes d'Information

5<sup>E</sup> ANNÉE (ETNA 5)

## SPÉCIALISATION - CONDUIRE UN PROJET D'INGÉNIERIE SYSTÈME ET RÉSEAU

La dernière année clôt le cursus en apportant toute son ampleur à la dimension d'architecture. Les étudiants deviennent des experts techniques ayant une vision globale de leur projet.

### TRONC COMMUN INFORMATIQUE

- Urbanisation des Systèmes d'Information
- Sécurité des Systèmes d'Information

### ENSEIGNEMENTS DE SPÉCIALITÉ

- Audit de politique de sécurité
- Architecture du Cloud
- Supervision et monitoring des infrastructures
- Méthodologie de débogage
- Expertise virtualisation et stockage

### ENSEIGNEMENTS GÉNÉRAUX

- Expression et communication en langue anglaise
- Intelligence économique et commerciale
- Management des organisations
- Management de la qualité

### ENSEIGNEMENTS PROFESSIONNALISANTS ET INNOVANTS

- Validation des acquis entreprise
- Grand Projet ETNA (GPE) : présentation au grand public du projet libre
- 168H - Ce Code Camp est l'occasion de démontrer l'expertise acquise durant votre parcours. Un projet libre dans le cadre de votre ingénierie métier devra être porté sur ce rush de 7 jours.
- Innov'Camp : démonstration d'une démarche innovante dans le cadre de votre ingénierie métier



Année diplômante



### LA PAROLE AUX EXPERTS



*Au sein de la DSI du Groupe, l'alternant ETNA copilote deux projets à l'échelle de la société.*

*D'une part, la mise en place d'une application mobile de remontée d'évènements cybersécurité.*

*D'autre part, la création d'un catalogue de formation et sensibilisation sur la cybersécurité industrielle.*

*Les étudiants de l'ETNA, en plus de leur background technique, sont appréciés pour leur autonomie ainsi que leur capacité à s'exprimer en assemblée dans un environnement professionnel.*

*Le rythme d'alternance de l'ETNA permet à l'alternant d'être impliqué dans un projet de bout en bout.*



**Pascal Straebler**

Group Industrial Cybersecurity Officer, Total



Le taux de réussite de la promotion 2023 est de

66,7%

# Présentation des 9 communautés métiers

En 4<sup>e</sup> et 5<sup>e</sup> années, l'ETNA complète ses formations de neuf communautés métiers.

Chacune des 9 communautés métiers est composée d'un écosystème riche : étudiants, alumni, professionnels et entreprises du secteur. Ce parcours vient propulser l'étudiant dans le monde professionnel de façon concrète, rapide et précise, tout en répondant à une structure du marché du travail actuel.

Au-delà de l'acquisition de savoirs techniques, l'ETNA a à cœur de développer une intelligence collective et d'apporter à ses étudiants une spécificité métier, en lien avec les innovations technologiques d'aujourd'hui.

## **BIG DATA**

Vous serez amenés à comprendre les techniques pour la mise en place des systèmes de gestion de données massives et des algorithmes de Machine Learning et aboutir à des solutions complexes d'analyse de données pour faire de la suggestion d'achats ou de la maintenance prédictive.

## **CYBERDÉFENSE**

Vous serez sensibilisé aux problématiques liées à la protection des données et de la vie privée sur les réseaux, en alliant des aspects techniques de sécurisation d'infrastructures réseaux et de codes applicatifs, mais également en abordant la sensibilisation des populations et la surveillance pour détecter la fuite d'informations sur les réseaux.

## **INFRASTRUCTURES DU CLOUD**

Vous serez amenés à mettre en place des infrastructures en vous appuyant sur des outils de déploiement et de gestion d'ordinateur. Des notions importantes dans le domaine telles que IaaS, PaaS, SaaS, etc., sont abordées.

## **BLOCKCHAIN**

Vous serez amenés à découvrir ce qu'est la Blockchain et ses différents usages. Vous mettrez en œuvre une solution se basant sur le principe de la Blockchain et découvrirez des notions comme les transactions, la cryptographie et le minage ainsi que le protocole Bitcoin ou Ethereum.

## **LOGICIEL DU CLOUD ET MICRO-SERVICES**

Vous serez amenés à développer des applicatifs proposant des services délocalisés en utilisant notamment les infrastructures en micro-services et en abordant les concepts de protocole et d'architecture de communication réseau tels que REST, SOAP et autres.

## **RÉALITÉ VIRTUELLE AUGMENTÉE ET JEUX VIDÉO**

Vous serez amenés à réfléchir sur les nouveaux usages que représentent la réalité virtuelle et la réalité augmentée. Vous apprendrez également à mettre en œuvre les algorithmes spécifiques à la réalisation de jeux en 2D ou 3D.

## **SYSTÈMES NUMÉRIQUES EMBARQUÉS ET OBJETS CONNECTÉS**

Vous apprendrez à interconnecter ces objets notamment grâce aux réseaux bas débits et à optimiser leur code dans un paradigme de programmation embarquée.

## **MANAGEMENT DE L'INNOVATION ET ENTREPRENEURIAT**

Vous serez amenés à porter et défendre un projet entrepreneurial technique. Il s'agira de comprendre ce qu'est l'innovation et comment la mener à bien. Vous abordez les différents modèles de développement, la conduite du changement et les diverses formes de l'esprit d'entreprise.

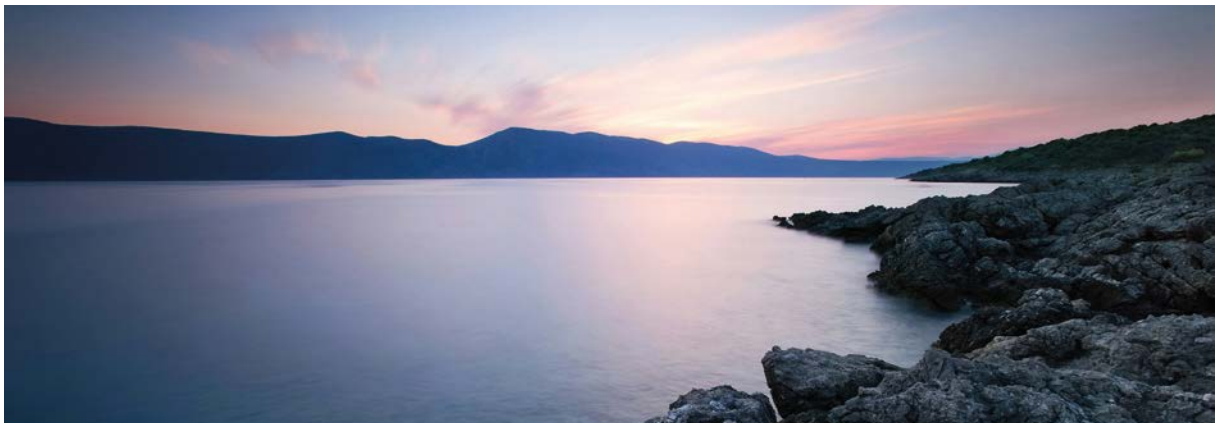
## **DÉVELOPPEMENT D'APPLICATIONS WEB, MOBILE ET UX**

Vous serez amenés à réaliser des applications mobiles et web optimisées et aborderez la programmation de la partie Back-End ainsi que les problématiques spécifiques à l'expérience utilisateur et au responsive design.

# Le CO-LABS

## UN SUPPORT POUR LES PROJETS ÉTUDIANTS

Le Co-Labs, au sein de l'ETNA, soutient activement les projets libres des étudiants en leur offrant des ressources techniques et matérielles pour des projets d'IoT, Machine Learning, jeux vidéo, réalité virtuelle et Blockchain. Il joue un rôle clé dans les Code Camps en collaborant avec des entreprises partenaires pour identifier et relever des défis innovants, tout en s'assurant de la progression des solutions développées.



### UNE SOURCE D'INSPIRATION

Le Co-Labs inspire les étudiants en participant à des événements du secteur numérique, permettant de découvrir les dernières technologies et tendances. Il contribue également à la veille technologique et à la formation des étudiants à travers des ateliers, des cours et une aide technique diversifiée. Durant les piscines de l'ETNA, le Co-Labs accompagne les étudiants pour résoudre leurs problèmes techniques.



### PARTAGE ET DIFFUSION DE CONNAISSANCES

Le partage des connaissances est central pour le Co-Labs, qui rédige des articles scientifiques et participe à des événements technologiques comme Master Dev France ou Devon. Les étudiants sont encouragés à partager leurs connaissances via des vidéos, des live Twitch et des articles de blog.



### PARTENARIATS

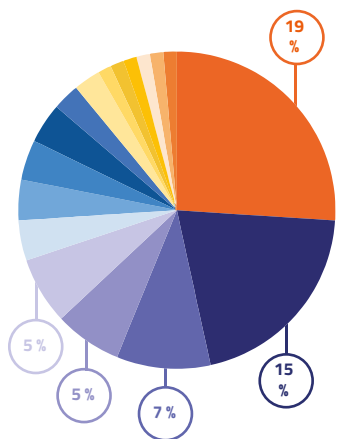
Les partenariats avec des experts et professionnels reconnus permettent aux étudiants d'apprendre, de pratiquer et d'approfondir des compétences spécifiques, tout en élargissant leur réseau professionnel. Ces interventions incluent des Code Camps intensifs, des vidéos exclusives et des ateliers pratiques, offrant une formation interactive et inspirante bien au-delà des méthodes traditionnelles.

# Quelles carrières après l'ETNA ?

De nos jours, le réseau est clé dans le développement professionnel et les évolutions de carrière. À l'ETNA, nous avons créé un pôle Partnerships & Communities en plus de notre association d'alumni pour développer cet esprit de corps. Mais d'ailleurs, que fait-on après l'ETNA ?



## Répartition des postes par type d'activité / Chiffres 2023



- Informatique
- Conseil
- Retail & Commerce
- Logiciel
- Autre
- Éducation
- Finance & Banque
- Santé
- Industrie
- Audiovisuel & Multimédia
- Data
- Assurance & Mutuelle
- Marketing
- Sécurité & Défense
- Logistique
- Restauration
- Sport



3 choses que je retiens de l'ETNA : la **pédagogie par projet**, le **travail en équipe** et le **rythme d'alternance unique** que j'ai adoré.

●  
**Sophie Nguyen**  
 Promo 2018  
 Team Lead  
 Singulart

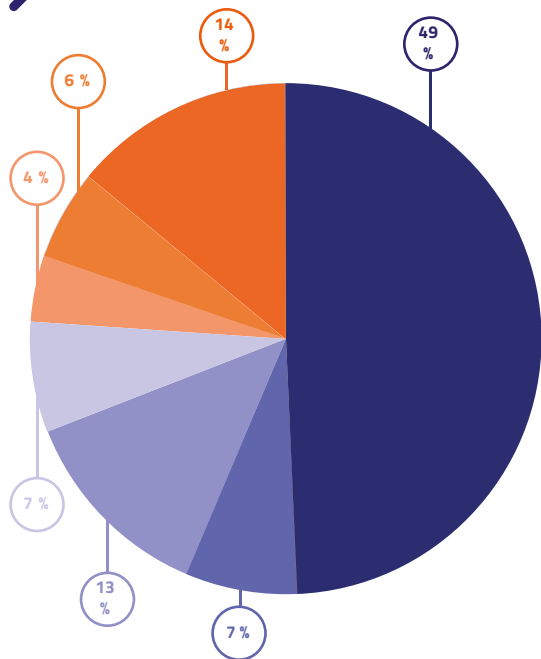


L'ETNA m'a non seulement permis d'avoir d'importantes bases en informatique à travers une formation très professionnalisante dès les premières semaines, mais m'a aussi **aidé à trouver ma première alternance lors d'un jobdating organisé par l'école.**

●  
**David Makosso Richet**  
 Promo 2024  
 Ingénieur systèmes  
 Consort Group



## Répartition des postes par fonction / Chiffres 2023



- Développeur Full Stack
- Consultant
- Développeur Back-End
- Ingénieur DevOps
- Développeur Font-End
- Auto-entrepreneur
- Autre



L'ETNA m'a appris énormément dans la pratique et la préparation dans le milieu professionnel. Grâce à elle, j'ai pu voir **toutes les facettes d'un projet du fonctionnel à la technique**. L'ETNA m'a permis de gagner en crédibilité car j'ai développé de nombreuses compétences que j'ai pu valoriser en entreprise.

●  
**Shaistah Naseer**  
Promo 2016  
Innovation Product Manager  
Kering



Issu d'un master en génie Civil puis d'une école de commerce, l'école m'a offert l'opportunité de faire ma **reconversion professionnelle** vers l'informatique grâce à un rythme d'alternance très apprécié par les entreprises et un accompagnement régulier pour atteindre mon objectif professionnel.

●  
**Abdelkader Faïd**  
Promo 2021  
Développeur Web  
CGI

## REJOINDRE LE 1<sup>ER</sup> CYCLE

Formations	Niveau d'admission	Titre obtenu	Procédure d'admission
ETNA 1 - 1 <sup>re</sup> année	Niveau Bac	/	
ETNA 2 - 2 <sup>e</sup> année	Niveau Bac+1 informatique ou scientifique	Titre RNCP Niveau 5 (Bac+2)	<ul style="list-style-type: none"> <li>- Étude du dossier</li> <li>- Test technique</li> <li>- Entretien de motivation d'une heure</li> </ul>

### TARIFS 2025-2026

#### 1<sup>RE</sup> ANNÉE

Frais d'inscription : **650 €**

Frais de scolarité : **6 850 €**

#### 2<sup>E</sup> ANNÉE

Frais d'inscription : **0 €**

Frais de scolarité : **financement entreprise**

**50 bourses exceptionnelles offertes avec prise en charge de l'intégralité des frais de scolarité par la Fondation IONIS**

Admissions Hors Parcoursup.

## REJOINDRE LE 2<sup>ND</sup> CYCLE

Formations	Niveau d'admission	Titre obtenu	Procédure d'admission
ETNA 3 3 <sup>e</sup> année	Niveau Bac+2 informatique ou scientifique, Bac+3, Bac+4 et Bac+5 non informatique	Titre RNCP Niveau 6 (Bac+3)	1 heure d'entretien de motivation pour vous permettre de : <ul style="list-style-type: none"> <li>- Démontrer votre motivation</li> <li>- Démontrer votre connaissance de l'école</li> <li>- Approfondir les qualités requises pour des études en alternance</li> <li>- Clarifier toutes questions sur la formation</li> </ul>
ETNA 4 4 <sup>e</sup> année Master Of Science 1	Niveau Bac+3 ou plus en informatique uniquement	Titre RNCP Niveau 7 (Bac+5)	

Admissions - Hors master

Pas d'admission possible en 5e année (MSc 2)

### FINANCEMENT

Dans le cadre de l'alternance, les frais de formation sont pris en charge par les entreprises. Au cours d'un contrat de professionnalisation, d'un contrat d'apprentissage, d'un CDD ou d'un CDI, l'étudiant perçoit un salaire. Ces dispositions sont encadrées réglementairement. Elles varient selon le type de contrat, le niveau de compétences de l'étudiant et sa force de persuasion.



## RÉMUNÉRATION BRUTE MENSUELLE MOYENNE DE NOS ÉTUDIANTS (CHIFFRES 2023/2024)

Étudiant en 3<sup>E</sup> ANNÉE (ETNA 3) : **1 823 €**

Étudiant en 4<sup>E</sup> ANNÉE (ETNA 4) : **1 907 €**

Étudiant en 5<sup>E</sup> ANNÉE (ETNA 5) : **2 193 €**



## LE CONTRAT D'APPRENTISSAGE

Contrat de travail à durée limitée (CDD) ou à durée indéterminée (CDI) de 1 à 3 ans. Il est accessible aux jeunes de 16 à 30 ans.

Année d'exécution du contrat	Moins de 21 ans	De 21 à 25 ans	26 ans et plus	26 ans et plus
1 <sup>ère</sup> année	27 % du SMIC	43 % du SMIC	53 % du SMIC ou SMC si plus avantageux	100 % du SMIC ou SMC si plus avantageux
2 <sup>e</sup> année	39 % du SMIC	51 % du SMIC	61 % du SMIC ou SMC si plus avantageux	100 % du SMIC ou SMC si plus avantageux
3 <sup>e</sup> année	55 % du SMIC	67 % du SMIC	78 % du SMIC ou SMC si plus avantageux	100 % du SMIC ou SMC si plus avantageux

## CONTRAT DE PROFESSIONNALISATION

Contrat de travail en alternance entre un employeur du secteur privé et un salarié conclu dans le cadre d'un CDD ou CDI.

Le salarié bénéficie du soutien d'un tuteur. Une rémunération minimale s'applique aux titulaires d'un titre / diplôme non professionnel inférieur ou égal au niveau Bac. Elle est majorée si le jeune est titulaire d'un titre ou diplôme à finalité professionnelle égal ou supérieur au niveau Bac.

Niveau de formation	Moins de 21 ans	De 21 à 26 ans	26 ans et plus
Niveau Bac Pro (ou Niveau 4)	55 % du SMIC	70 % du SMIC	100 % du SMIC ou 85 % du SMC si supérieur
Niveau supérieur à Bac Pro	65 % du SMIC	80 % du SMIC	100 % du SMIC ou 85 % du SMC si supérieur
SMIC au 1 <sup>er</sup> Juin 2024 : 1 766, 92 euros brut pour 35 heures hebdomadaires / SMC : Salaire Minimum Conventionnel			

En cas de passage en cours de contrat de l'âge de 20 à 21 ans, la rémunération est augmentée à compter du 1<sup>er</sup> jour suivant du mois suivant la date anniversaire. Le passage de 25 à 26 ans en cours de contrat n'augmente pas la rémunération du salarié. Données du site [service-public.fr](http://service-public.fr)

# Tout savoir

## QUI PEUT FAIRE L'ETNA ?

Tout étudiant ayant un niveau Bac-calauréat général, technique ou professionnel peut soumettre sa candidature pour la 1<sup>re</sup> année à l'ETNA. Avec un Bac+1 en poche, une entrée directe est possible en 2<sup>e</sup> année. Les passionnés d'informatique ayant déjà validé un Bac+2 ou Bac+3 et souhaitant devenir professionnels intègrent la 3<sup>e</sup> ou 4<sup>e</sup> année en entrée directe.

## ÇA COMMENCE QUAND ?

Pour 2025-2026, les rentrées auront lieu les :

Rentrée décalée 3 <sup>e</sup> et 4 <sup>e</sup> années	10/03/25
Rentrée 1 <sup>re</sup> et 2 <sup>e</sup> années (ETNA 1 & 2)	15/09/25
Rentrée principale 3 <sup>e</sup> et 4 <sup>e</sup> années (ETNA 3 & 4)	06/10/25

Piscine :

1 <sup>re</sup> et 2 <sup>e</sup> années (ETNA 1 & 2)	3 semaines
3 <sup>e</sup> et 4 <sup>e</sup> années (ETNA 3 & 4)	6 semaines

Le délai d'accès maximum pour intégrer l'ETNA (date finale pour candidater et espérer intégrer la rentrée d'octobre ou de mars) est généralement d'une semaine avant la rentrée.

## QUEL EST LE RYTHME DE L'ALTERNANCE ?

Les étudiants au cours d'un cycle de 3 semaines (le RUN) réalisent des projets à distance depuis l'entreprise (le nombre d'heures prévues varie en fonction de la promotion) et clôturent ce run par une journée de séminaire en présentiel à l'ETNA. Les étudiants passent donc 96 % de leur temps en entreprise.

## L'ENTREPRISE PEUT-ELLE SE TROUVER EN PROVINCE OU À L'ÉTRANGER ?

Oui, car la souplesse de notre rythme d'alternance est construit de telle sorte

que la présence dans les locaux n'est exigée qu'1 vendredi par mois. Suivre les séminaires à distance est aussi possible selon le contexte de l'alternance et tant que cela ne menace pas le contrat de professionnalisation ou d'apprentissage. Le mode de financement peut lui se retrouver modifié.

## COMMENT SE PASSENT LES COURS LORSQUE L'ON EST EN ENTREPRISE ?

Les activités pédagogiques s'adaptent à vos responsabilités en entreprise :

- les cours sont enregistrés et accessibles en continu depuis l'intranet
- l'évaluation est en contrôle continu

## QU'EST-CE QUE LA PÉDAGOGIE PAR PROJET ?

La pédagogie par projet vous permet d'apprendre en vous confrontant à une problématique concrète et en y apportant une solution. Il s'agit d'une inversion du rythme des apprentissages, le cours étant rendu nécessaire par le projet à réaliser.

La pratique amène à la théorie. C'est donc l'approche la plus en adéquation avec ce qui est demandé en entreprise.

## EST-ON AIDÉ POUR MONTER SON CONTRAT ?

Dans le cadre de votre cursus, vous serez amené à signer un contrat de professionnalisation, d'apprentissage ou CDD ou CDI. De même que l'école vous accompagne pour faciliter votre recherche d'entreprise, elle vous accompagne dans la mise en place de votre convention de stage ou de votre contrat afin de faciliter votre intégration.

## LIEU DE LA FORMATION

Campus Paris Ivry  
7 rue Maurice Grandcoing  
94200 Ivry-sur-Seine

La formation peut-être dispensée à distance sur demande et sous conditions.

## LES TITRES OBTENUS ET OBJECTIFS DE LA FORMATION

### TITRE RNCP NIVEAU III - NIVEAU 5 (EU)

Développeur web - Acquisitions des bases de la programmation web et mobile, et de la configuration de serveurs web.

### TITRE RNCP NIVEAU II - NIVEAU 6 (EU)

Concepteur développeur d'applications et Administrateur d'infrastructures sécurisées : renforcement des compétences en programmation web et mobile ainsi qu'en administration des systèmes LINUX. Initiation aux méthodologies de gestion de projet. Pour l'obtention des titres Concepteur Développeur d'Applications ou Administrateur d'Infrastructures Sécurisées, l'étudiant est évalué à travers deux examens finaux : un écrit et un oral.

### TITRE RNCP NIVEAU I - NIVEAU 7 (EU)

Architecte de systèmes d'informations.

- Acquisition des compétences nécessaires pour concevoir des architectures logicielles et devenir des experts.
- Optimisation de la disponibilité fiabilité et sécurisation des données, systèmes d'informations, applications et ressources informatiques d'une entreprise.

## QUE DOIT-ON FAIRE EN ENTREPRISE ?

Cela varie en fonction de l'entreprise et des projets auxquels vous prendrez part. Pour donner quelques exemples :

- développer des outils de gestion interne
- développer le portail Web de l'entreprise
- mettre en production des applications avec les prescriptions de l'architecte logiciel
- mettre en place des procédures de test à utiliser dans le cadre d'un sujet technique
- maintenir des infrastructures système / réseau.

## COMMENT FONCTIONNE LE SYSTÈME DE NOTATION DE L'ENTREPRISE ?

L'entreprise évalue le degré d'atteinte des objectifs initialement fixés avec l'école. Un certain nombre de rendus donnent également lieu à une évaluation au cours de l'année suivant un référentiel propre à l'école. Une présentation annuelle (ou soutenance entreprise) clôture l'évaluation, permettant ainsi de porter un regard critique face à votre montée en compétence.

## ET SI JE NE TROUVE PAS D'ENTREPRISE ?

Vous participez à des activités pédagogiques (cours et exercices) permettant de faciliter votre placement en entreprise. Le fonctionnement de l'enseignement de l'ETNA vous permet d'être compétitif sur le marché dès votre première année en alternance. Dans le cadre du cursus en alternance, il existe un grand nombre de dispositifs mis en place par l'État afin de rendre avantageux le recrutement des jeunes par les entreprises. L'ETNA aide à recourir à ces dispositifs.

## COMMENT S'EFFECTUE LE PASSAGE EN ANNÉE SUPÉRIEURE ?

Il est statué lors d'une commission qui a lieu à la fin de chaque cursus. Il s'appuie sur les modalités de validation qui vous sont transmises en début de cursus. Des rattrapages sont proposés durant l'année. Chaque dossier est minutieusement étudié au vu de votre implication dans votre parcours de formation et du nombre Unités d'Enseignement (UE) obligatoires validées pour un passage en année supérieure. Chaque parcours de formation est divisé en blocs de compétences constitués d'une ou plusieurs UE. Afin de prétendre à un passage en année supérieure, vous devez obtenir 10 de moyenne à chaque bloc de compétences. Particularité pour le Master of Science qui, lui, est validé au terme des deux années de formation. Les attestations de réussite sont remises à l'issue des cursus en prenant en considération la validation des UE.

## QUELLES SONT LES MODALITÉS D'ÉVALUATION ?

Dans le cadre du contrôle continu, vous êtes évalué afin d'attester de votre montée en compétences. Pour ce faire, l'ETNA combine différents modes d'évaluation en fonction des objectifs pédagogiques propres aux modules :

- Projets – pour travailler dans un contexte le plus professionnel possible
- Quests – pour que vous soyez accompagné dans un projet complexe
- QCMs – pour évaluer le niveau individuel à l'entrée ou à la sortie du module

Votre évaluation est réalisée selon 4 modalités distinctes qui se combinent avec les types de format suivants :

- Correction automatisée
- Correction sur rendu
- Soutenance
- Questionnaire de connaissance

## QUE SE PASSE-T-IL EN CAS DE PROBLÈME EN ENTREPRISE ?

Les services du Career Center, administratif et pédagogique sont disponibles pour un échange régulier avec les étudiants. Si un dysfonctionnement devait être constaté, nos services sont amenés à intervenir pour faciliter la résolution de problèmes. Ces équipes s'assurent également d'accompagner un éventuel changement d'entreprise.

## A-T-ON DES VACANCES SCOLAIRES ?

Hors période d'alternance, les étudiants en 1<sup>re</sup> année bénéficient de certaines semaines de vacances scolaires de la zone C. Pour les autres cursus, le calendrier de l'école est calqué sur le rythme de l'entreprise. Les vacances pédagogiques sont alors de 5 semaines (hiver/été) et peuvent donner lieu au positionnement de modules de rattrapage.

## QUELLE EST LA MOYENNE DES RÉMUNÉRATIONS À LA SORTIE DE L'ÉCOLE ?

Le salaire moyen des titulaires est de **42 994** euros brut annuels (chiffres ETNA promo 2023).

## QUELLES SONT LES STATISTIQUES POST-ÉTUDES ETNA ?

86,2 % des diplômés de la promotion 2023 ont un emploi dès la sortie de l'école. La plupart d'entre eux ont poursuivi leur aventure au sein de l'entreprise dans laquelle ils ont effectué leur alternance.

## Y A-T-IL DES AIDES À LA RECHERCHE DE LOGEMENT ?

Le campus technologique du Groupe IONIS permet le rapprochement avec les organismes proposant des logements. Il conviendra de se rapprocher du service concerné dès que possible. Les meilleurs logements sont à réserver dès le mois de janvier.

## TAILLE DES PROMOTIONS

- ETNA 1 : 50 étudiants
- ETNA 2 : 100 étudiants
- ETNA 3 : 200 étudiants
- ETNA 4 & 5 : 200 étudiants

## L'ETNA EST ACCESSIBLE AUX PERSONNES EN SITUATION DE HANDICAP

Toutes les formations de l'ETNA sont accessibles aux personnes en situation de handicap.

Pour en savoir plus, prenez rendez-vous du lundi au vendredi de 9h00 à 17h00 par :  
Email : [pole.handicap@etna.io](mailto:pole.handicap@etna.io)  
Téléphone : 01 44 08 00 22

## COMMENT CANDIDATER ?

- Via notre site internet : [admissions.etna.io/candidature](https://admissions.etna.io/candidature)
- En nous contactant entre 9h et 18h du lundi au vendredi par téléphone au **01 44 08 00 23**
- Par mail à : [admissions@etna.io](mailto:admissions@etna.io)



# Une école au cœur d'un groupe leader

**35 000**  
étudiants

---

Plus de  
**100 000**  
alumni

---

**100**  
établissements

---

**650**  
accords  
internationaux  
dans 75 pays

**27**  
écoles  
et entités

---

**3 500**  
enseignants,  
intervenants  
& collaborateurs

---

**26**  
campus  
en France  
et à  
l'international

---

**+de 410**  
associations  
étudiantes

# Former les nouvelles intelligences de l'entreprise

Paris • Aix-en-Provence • Bordeaux • Caen • Lille • Lyon • Marseille • Montpellier • Moulins • Mulhouse • Nancy • Nantes • Nice  
Rennes • Saint-André (la Réunion) • Strasbourg • Toulouse • Tours • Berlin • Bruxelles • Cotonou • Barcelone  
New York • Genève • Madrid • Milan (ouverture prochaine)



Créé en 1980 par Marc Sellam, IONIS Education Group est aujourd'hui le premier groupe de l'enseignement supérieur privé en France. 27 écoles et entités rassemblent dans 26 villes en France et à l'international plus de 35 000 étudiants en commerce, marketing, communication, gestion, finance, informatique, numérique, aéronautique, énergie, transport, biotechnologie et création... Le Groupe IONIS s'est donné pour vocation de former les Nouvelles Intelligences de l'Entreprise d'aujourd'hui et de demain. Ouverture à l'international, grande sensibilité à l'innovation et à l'esprit d'entreprendre, véritable culture de l'adaptabilité et du changement, telles sont les principales valeurs enseignées aux futurs diplômés des écoles du Groupe. Ils deviendront ainsi des acteurs-clés de l'économie de demain, rejoignant nos réseaux d'Anciens qui, ensemble, représentent plus de 100 000 membres.

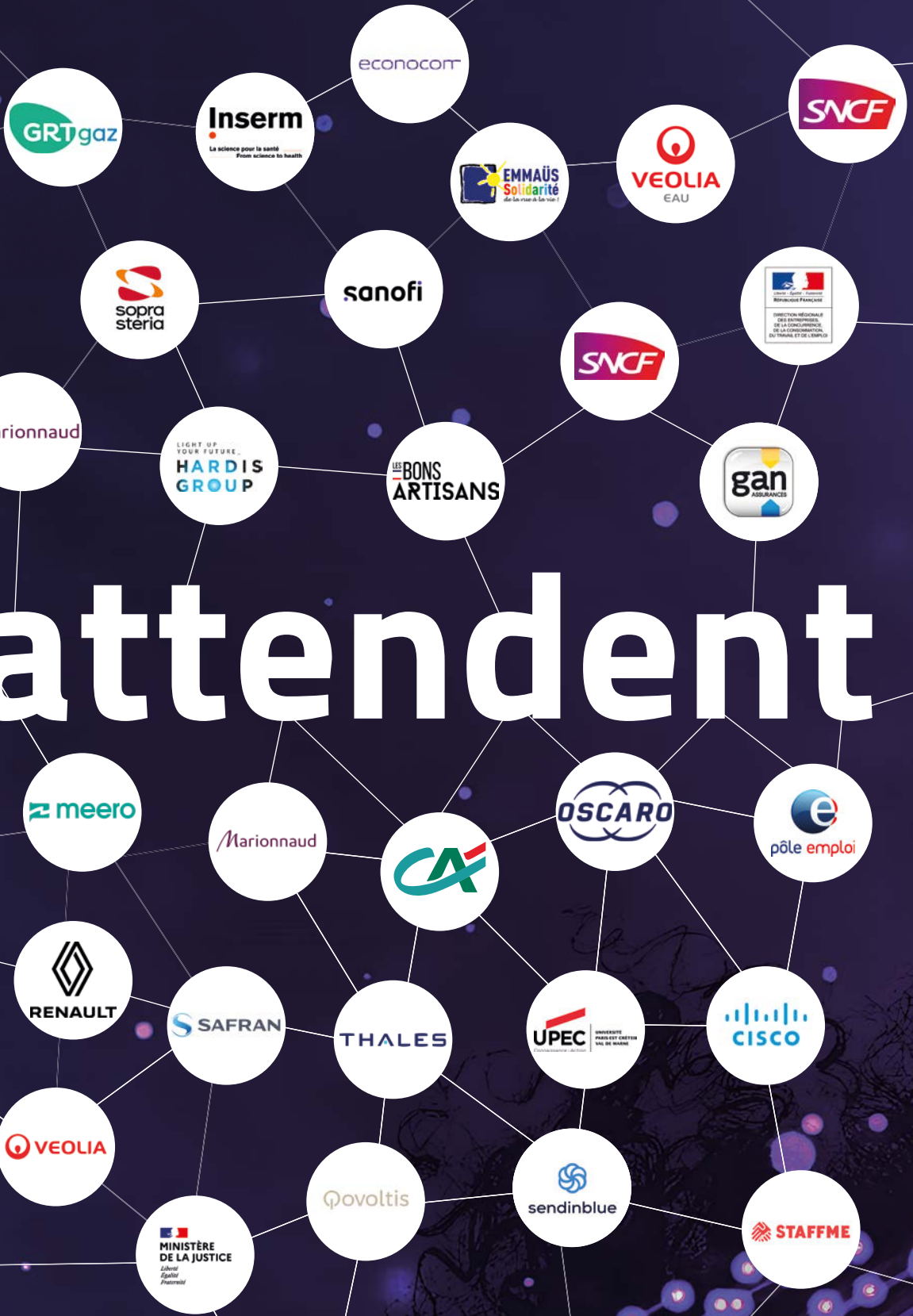
[ionis-group.com](http://ionis-group.com)



# Nos partenaires VOUS



# attendent



**Révélez  
votre potentiel  
avec l'ETNA**



7 rue Maurice Grandcoing  
94200 Ivry-sur-Seine  
admissions@etna.io  
Tél. : 01 44 08 00 23



**etna.io**