

L'ÉCOLE DU NUMÉRIQUE POUR TOUS

2024-2025

TITRES RECONNUS PAR L'ÉTAT NIVEAUX BAC+2, BAC+3 ET BAC+5

Bachelor - Métiers du numérique

Année préparatoire accélérée - Chargé de projets informatiques

Bachelor 3 - Concepteur de projets SI

Master of Science - Architecte de Systèmes d'Information



L'ETNA : l'alternance pour l'excellence

L'ETNA est née en 2004 d'un constat simple : l'informatique est une matière qui se maîtrise vraiment en la pratiquant.

Première **cyberschool** de l'alternance informatique en France, alliant enseignements à la pointe de la technologie et rythme unique en entreprise, l'ETNA vous propose **l'excellence de l'alternance** pour vos études en ingénierie informatique.

Étudier à l'ETNA, c'est découvrir la **culture DevOps** rapide et agile en multipliant les passerelles entre les deux aspects majeurs de cette culture : **le développement et l'administration système, réseau et sécurité.**

Tout au long de votre formation, vous développerez des compétences techniques et humaines répondant aux attentes du marché de l'informatique.

Résultat : **100% de nos diplômés 2022 ont été embauchés à la sortie de l'école** avec un **salaires moyen de 42 462 €.**

91,7% des étudiants de la promotion 2023 recommandent nos formations.

L'aventure vous tente ?

Toutes les équipes de l'ETNA sont au service de votre succès.

La qualité des actions de formation de l'ETNA est attestée par la certification Qualiopi reconnue par l'institution nationale France Compétences et référencée sur Datadock auprès des organismes financeurs.



La certification qualité a été délivrée au titre des catégories d'actions suivantes :

- actions de formation,
- actions de formation par apprentissage,
- validation des acquis de l'expérience



Samir Rinaz
Directeur exécutif



Lola Delaitre
Responsable Admissions et Communication



Valérie Sénézergues
Responsable Administrative et Financière



Déborah Cristiani
Responsable des Opérations Pédagogiques



Robin Le Querec
Responsable Pédagogique et Technique senior

Points forts de l'ETNA

1

PÉDAGOGIE PAR PROJET

La pédagogie par projet vous permet d'apprendre en vous confrontant à une problématique concrète et en y apportant une solution. Il s'agit d'une inversion du rythme des apprentissages, le cours étant rendu nécessaire par le projet à réaliser.

2

PISCINE

Périodes mythiques de la formation inventées par l'EPITA, systématisées par Epitech, puis l'ETNA, elles se déroulent en présentiel ou en ligne pendant les premières semaines de la rentrée. Elles permettent d'acquérir et de consolider les fondamentaux nécessaires pour suivre l'enseignement de l'école. Elles représentent une période privilégiée pour nouer des liens entre étudiants et permettre à chacun de trouver sa place au sein de la promotion.

3

CODE CAMPS MÉTIERS

Concept pédagogique créé par l'ETNA, les Code Camps vous permettent d'appliquer concrètement vos connaissances. Réalisé en partenariat avec des entreprises, chaque Code Camp aborde un secteur, un métier spécifique à l'entreprise partenaire. En respectant un cahier des charges défini, vous développez une solution livrable dans le délai imparti et la présentez en clôture de l'événement.

4

NOUVELLE ALTERNANCE

Se former en ingénierie informatique tout en devenant un acteur majeur au sein de son entreprise, telle est la philosophie de la nouvelle alternance de l'ETNA. Comment ? En étant présent sur son lieu de travail 96% du temps, tout en suivant sa formation en distant learning. Avec un rythme flexible, sans contrainte de calendrier, l'étudiant est autonome et peut participer aux grands projets d'entreprise de son employeur. L'employeur quant à lui, a la possibilité d'impliquer son alternant sur des missions majeures et le voit grandir en compétences comme en professionnalisme.

1 Pédagogie par projet



Qu'est-ce que la pédagogie par projet ?

La pratique amène à la théorie. La pédagogie par projet est l'approche la plus en adéquation avec ce qui est demandé en entreprise.

Quels sont les bénéfices de cette pédagogie ?

- Esprit d'analyse
- Réflexion
- Compétences professionnelles (rigueur, organisation, communication et management de projet)

Si toutes les formations parlent d'une pédagogie par projet, à l'ETNA, nous la vivons tout au long du cursus de formation et ce depuis 2004.

QUESTS ET PROJETS

Les enseignements à l'ETNA peuvent être rythmés par 2 modalités d'apprentissage : les projets et les quests.

- Le projet présente un cahier des charges des enjeux du sujet et des bonnes pratiques à respecter. Il favorise des méthodes de travail et des outils collaboratifs adaptés.

- Le quest permet de découper en étapes un sujet afin d'introduire des notions progressivement et accompagner les étudiants dans sa réalisation.

DES PROJETS LIBRES

Durant votre formation à l'ETNA, vous serez amenés à développer plusieurs projets personnels compatibles, ce qui vous permettra d'acquérir connaissances, savoir-faire technique et marketing. L'objectif est de prendre plaisir à développer ces projets libres. En fin de cursus des cycles de Master of Science, vous présenterez, en groupe, votre projet de fin d'études lors du Concours GPE (Grands Projets ETNA). Investisseurs et incubateurs y sont conviés pour récompenser les projets à fort potentiel.



2 Piscine



Qu'est-ce que la Piscine ?

La Piscine est une immersion de 3 à 6 semaines qui marque le début de la formation.

Objectifs :

- Acquérir les fondamentaux
- Créer du lien avec sa promotion
- S'initier à la méthodologie de projet

Périodes initiatiques caractéristiques de toutes les formations informatiques au sein du Groupe IONIS, les Piscines sont un concept inventé par l'école d'ingénieur EPITA, systématisé par Epitech et copié depuis.

COHÉSION D'UNE NOUVELLE PROMOTION

La Piscine est une aventure humaine qui favorise la création de liens forts entre les étudiants.

Solidarité et travail d'équipe sont la base d'une promotion soudée qui saura se soutenir pour réussir.

La Piscine est également une période symbolique et l'un des meilleurs souvenirs que gardent tous nos étudiants à l'issue de leur formation.

APPRENTISSAGE ENCADRÉ

Pour s'assurer de votre montée en compétences et du bon déroulement de cette période d'apprentissage, le service pédagogique, nos JAWA (responsables pédagogiques-techniques) et les assistants pédagogiques sont présents pour vous accompagner et vous apporter un soutien technique.



CONCEPT PROFESSIONNALISANT

Basée sur les fondamentaux de l'informatique, la Piscine a pour objectif de construire son environnement de travail et d'acquérir tous les automatismes d'un futur ingénieur informatique.

Au-delà des compétences techniques, la Piscine permet également de développer des qualités essentielles telles que : gestion des priorités, collaboration et rigueur.

Quelques projets réalisés durant la Piscine

En année préparatoire et 1^{re} année de Bachelor Métiers du Numérique :

- > Piscine de Bash : réalisation d'un script de jeu vidéo utilisant des commandes shell Linux
- > Piscine de web : création d'un portfolio numérique en web

En Bachelor 3 et Master of Science :

- > Apprentissage des fondamentaux de la programmation
- > Développement d'une première API en TypeScript avec Express
- > Développement de son portfolio en PHP, HTML et CSS
- > Administration d'une base de données MySQL

3 Code Camps métiers



Que sont les Code Camps métiers ?

Les Code Camps sont une composante essentielle de notre pédagogie.

Parfaitement adaptés au contexte professionnalisant de l'ETNA, ils rythment la formation et vous permettent de développer vos compétences et votre réseau professionnel.

Quoi de mieux que d'apprendre au contact des entreprises qui vont vous embaucher !

Les Code Camps métiers offrent une approche concrète des enjeux de l'entreprise. Menés en partenariat avec différentes sociétés, les Code Camps métiers ont pour objectif de réaliser un projet viable, en équipe et dans un temps limité.



Nous avons organisé un datathon sur le thème de l'ouverture du marché voyageurs. Le choix de l'ETNA nous est apparu du fait du bon niveau des élèves et de leur bonne appréhension du milieu professionnel. Leur apport a été très profitable aux équipes avec un regard externe sur les sujets, et de bonnes compétences en développement.

Cécile Laufer,

*Chef du département innovation et transformation digitale
SNCF Réseau /DGII/DSI*



CODE CAMPS ETNA

En lien avec le programme de formation, chaque Code Camp se base sur un métier ou une technologie spécifique et un défi d'entreprise : maîtriser un logiciel, réaliser des applications web et mobile, mener un projet entrepreneurial, ou encore mettre en œuvre un projet de collecte de données. Essen-

tiels en année de préparation pour appréhender les besoins réels d'une entreprise, ils permettent aussi de découvrir de nouvelles technologies et de révéler les talents.

En Master of Science, les Code Camps permettent de relever un défi d'entreprise en lien avec votre ingénierie métier et d'élargir votre réseau professionnel.

VALORISATION DES COMPÉTENCES

Un Code Camp est clôturé par une remise des prix en présence des entreprises partenaires. Objectif : valoriser le travail accompli par les étudiants et les meilleurs projets. Vous pourrez ainsi mettre en avant les compétences acquises sur votre CV et décrocher des entretiens RH ainsi que des lettres de recommandation.

4 Nouvelle alternance



Quels sont les avantages de l'alternance ?

- Formation prise en charge par l'entreprise
- Rémunération pendant la durée du contrat
- Double montée en compétence
- Expérience acquise permettant d'être le profil convoité par les entreprises : jeune diplômé avec 2, 3 ou 4 ans d'expérience professionnelle.

Dès le début de votre alternance, un rythme unique et innovant vous permet de passer 96% de votre temps au sein de l'entreprise grâce au e-learning (en contrat d'apprentissage ou de professionnalisation).

OPTIMISER L'EXPÉRIENCE ET L'APPRENTISSAGE

La nouvelle alternance tient sa force dans sa flexibilité et dans l'organisation du suivi de la formation. En effet, sauf période spécifique, vous vous rendez à l'ETNA un vendredi sur 3 (sauf période spécifique). La formation et vos projets sont travaillés de l'entreprise suivant un emploi du temps déterminé avec votre tuteur.

Cette méthode vous permet de vous immerger dans les projets de l'entreprise, et d'être tout de suite considéré comme un collaborateur à part entière.

ÉVALUATION DES ACQUIS EN ENTREPRISE

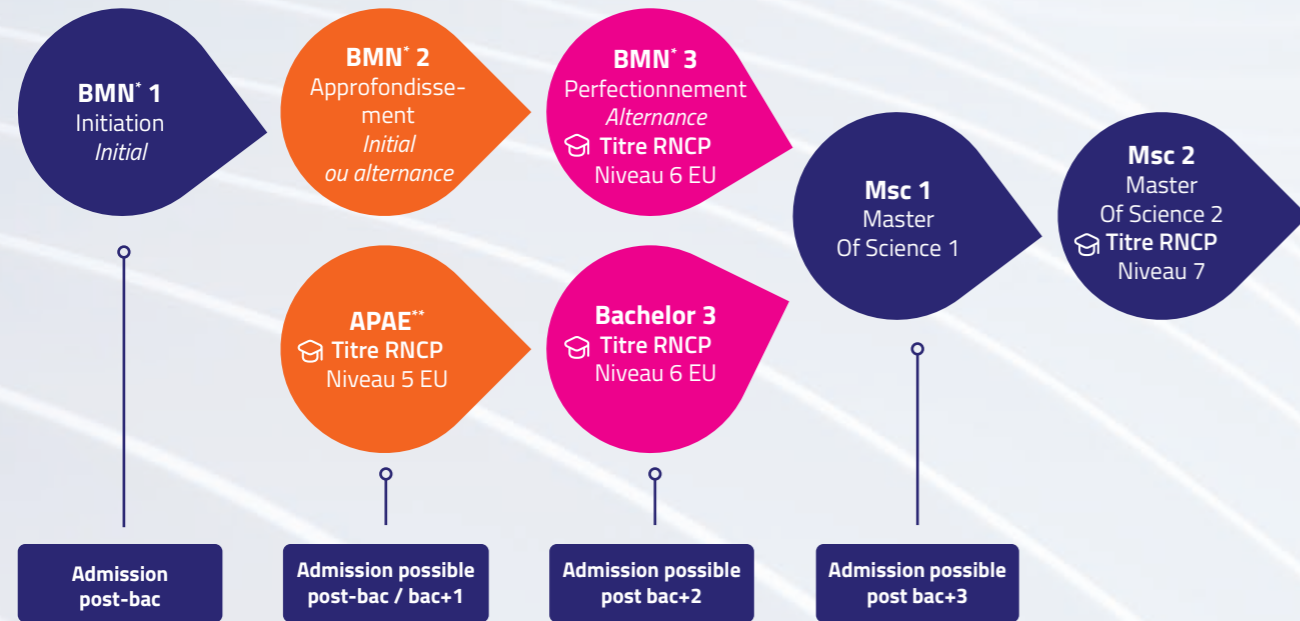
Les entreprises évaluent l'atteinte des objectifs fixés à travers différentes évaluations et soutenances finales à chaque fin d'année. A l'issue de leur formation, 70% de nos étudiants restent au sein de l'entreprise qui les a accueillis en alternance. Ce chiffre illustre à la fois leur opérationnalité et la satisfaction des entreprises.

1 RUN (40 HEURES)		
Semaine 1	Semaine 2	Semaine 3
Période en entreprise Environ 33 heures de formation en distant learning à réaliser à la carte.		Vendredi de séminaire (7h) avec toute la promotion

Quel fonctionnement ?

Dès l'entrée en entreprise, la formation est segmentée par périodes de 3 semaines appelées les "runs".

Chemin de la réussite

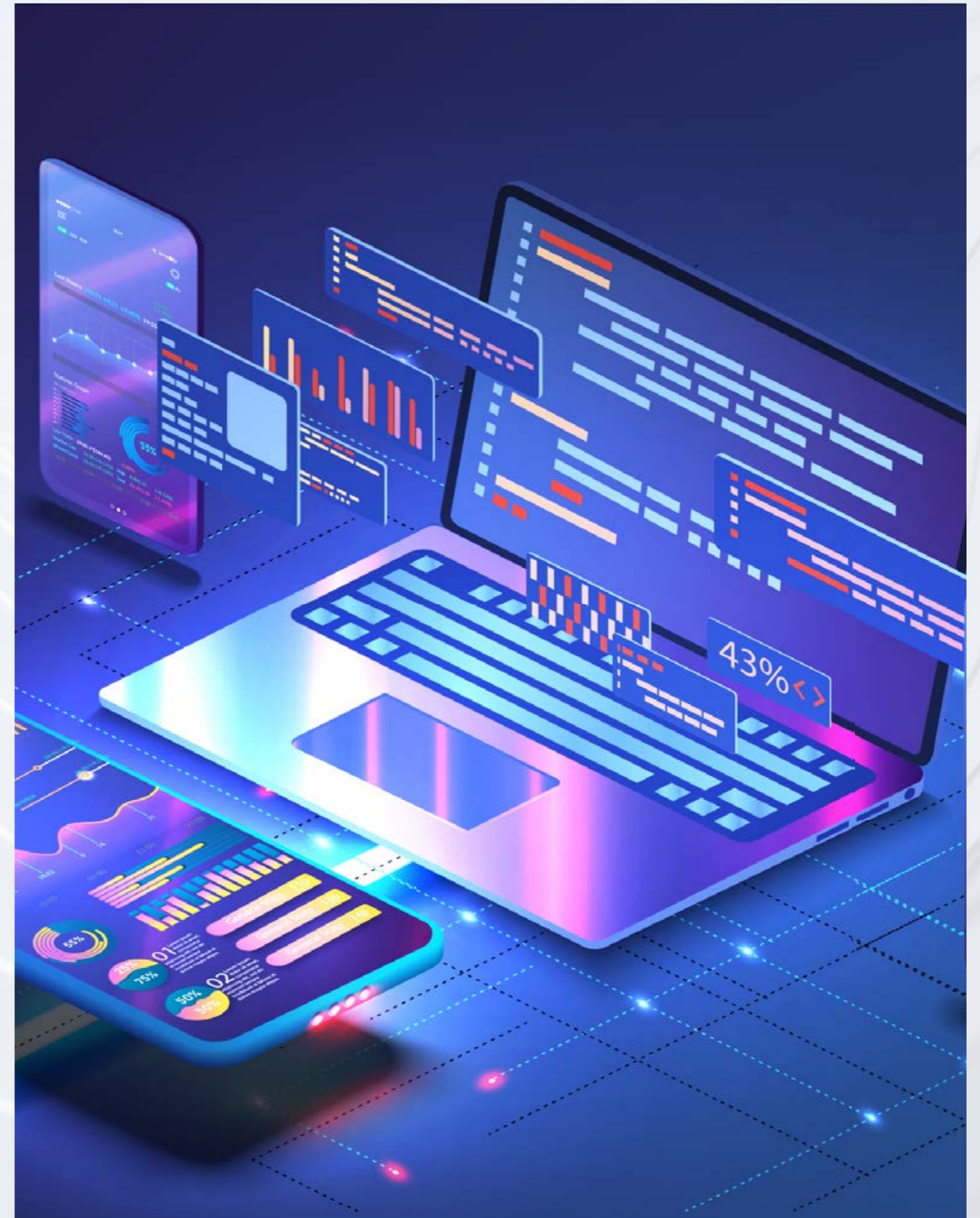


5 ans pour découvrir le numérique mais surtout le transformer en un métier concret et utile ! Rejoindre notre école, c'est participer dès la 1^{re} année à des hackatons passionnants et explorer des opportunités infinies de carrière dans le monde numérique.

Selon votre niveau académique et/ou professionnel, nous vous accompagnons dans le choix du parcours correspondant parfaitement à votre profil.

*BMN : Bachelor Métiers du Numérique

**APAE : Année de préparation accélérée à l'ETNA



Bachelor métiers du numérique

À la rentrée 2024, l'ETNA propose un nouveau cursus en 3 ans encore plus ouvert aux étudiants post-bac, le "Bachelor métiers du numérique". Ce cursus éveille l'intérêt pour le numérique mais surtout le transforme en un métier concret et utile. Fort de sa pédagogie par projet, l'ETNA vous permettra de rencontrer des acteurs de domaines divers : HealthTech, FinTech, SportTech et plus encore.

	1 ^{re} année : Initiation	2 ^e année : Approfondissement	3 ^e année : Perfectionnement
	Initiale	Initiale ou alternance	Alternance
Innovation et métiers	10 code camps métiers Introduction à l'innovation : de la start-up à la licorne L'art et la manière de gérer un projet informatique	10 code camps métiers 3 cycles de projets libres Méthodologies de projet et agilité	4 code camps métiers + projet professionnel "métier du numérique" Projet libre d'innovation Gestion d'un projet innovant
Enseignements généraux	Anglais conversationnel Eveil aux messages publicitaires Stratégie de communication orale Histoire de la transformation numérique/digitale	Anglais pour le retail/commercial/marketing Fondamentaux du marketing Elevator pitch Géopolitique et nouvelles technologies	Anglais pour l'innovation et l'entrepreneuriat Stratégie de marketing et communication Intelligence économique Anthropologie des langages
Informatique	Piscine de 3 semaines Fondamentaux de l'internet HTML / CSS / VueJS No-Code / Low-code Algorithmique élémentaire Initiation au Cloud Computing Technologies Microsoft Fondamentaux de la data	Python Docker et conteneurisation Node JS / ReactJS Algorithmique appliquée Administration LINUX Intégration, déploiement et testing NoSQL	Sécurité web Réseau IOS et Android IoT Orchestration des services Programmation web avancée Redis - Elastic search - Neo4j
Design	Psychologie de la couleur Fondamentaux d'architecture de l'information	Prototypage industriel UX design	
Enseignements professionnels	Stage d'immersion	Techniques d'ingénierie de projet professionnel <i>Alternance possible</i>	Savoir-être en entreprise Valorisation des acquis en entreprise <i>Alternance obligatoire</i>
Activité physique et sportive	Partenariat Clubs Forest Hill	Partenariat Clubs Forest Hill	Partenariat Clubs Forest Hill

9 piliers du Bachelor métiers du numérique

1 PROJET PROFESSIONNEL "MÉTIER DU NUMÉRIQUE"

Chaque année, vous participez à des « **Codes Camp Métiers** » en partenariat avec des entreprises de différents domaines d'activité afin de **découvrir les métiers du numérique**. Le « projet professionnel métier du numérique » qui va vous permettre de déterminer et formaliser le métier que vous allez choisir pour votre alternance et le début de votre carrière. Ainsi, certains choisiront la santé, la finance ou encore le sport. L'étudiant qui valide son bachelor pourra indiquer dans son CV : Bachelor ETNA métiers du numérique option HealthTech, FinTech ou SportTech.



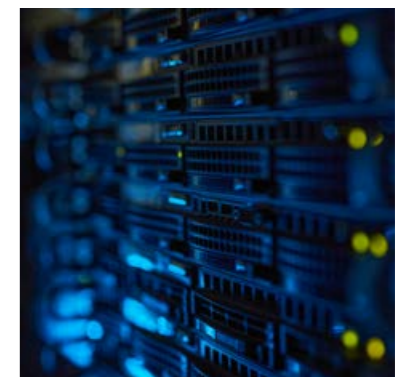
2 UN STAGE D'IMMERSION, TREMLIN DE L'ALTERNANCE

Découvrez le monde professionnel dès la première année ! Parce que nous croyons en l'importance de **l'expérience pratique pour forger votre avenir**, vous réaliserez un **stage d'immersion**. Ce stage vous offre l'opportunité de découvrir le monde de l'entreprise, de comprendre ses rouages. Ce premier contact avec le monde professionnel vous aidera à gagner en maturité et en confiance. Vous apprendrez à vous adapter aux exigences de l'entreprise, à travailler en équipe et à prendre des initiatives. **Bref, c'est le parfait tremplin pour votre future alternance.**



3 VOUS REPRENDREZ BIEN UN MORCEAU DE CLOUD ?

Dès la première année, vous aurez accès à un « **morceau de cloud** », une ressource qui vous sera attribuée pour tout votre cursus et dans laquelle vous aurez l'occasion de réaliser les projets pédagogiques. Pour nous, c'est un moyen de vous faire comprendre et apprendre tout ce qui est nécessaire **pour qu'un espace numérique dans le cloud soit bien entretenu**. C'est pour vous, un moyen de faire vivre ce « petit lopin de terre de cloud » pour lequel vous aurez rapidement un attachement. Concrètement, vous vous en servirez pour **héberger vos premiers sites web**, vos premiers serveurs, vos projets ETNA.



4 MANAGEMENT DE LA DATA AU SERVICE DES MÉTIERS

Les données ont une importance stratégique dans le numérique : en collectant, organisant et analysant des informations pertinentes, les entreprises peuvent prendre des décisions éclairées. Cela favorise l'efficacité opérationnelle, l'innovation et la croissance. À travers **plusieurs modules spécifiquement axés sur la data**, vous vous familiariserez avec les différents usages de cette ressource dans des domaines variés : marketing, santé, droit, finance... En tant que futur professionnel, vous apprendrez les stratégies de gouvernance des données et leur potentiel d'exploitation permettant aux métiers de prospérer dans un environnement concurrentiel en constante évolution.



5 DESIGN LOGICIEL ET DESIGN INDUSTRIEL

À travers une série de workshops, de conférences et de projets, votre formation à l'ETNA vous permettra d'apprendre les **fondamentaux de l'UI/UX**. Ces derniers vous permettront de développer des interfaces de qualité qui attireront les futurs utilisateurs de vos solutions numériques. Au sein de ce pilier, vous appréhendez également le prototypage industriel et logiciel afin de **pouvoir développer un outil de A à Z**, de la conception à la livraison au client. Chaque élève sera en mesure de **produire ses propres prototypes**, logiciels ou objets connectés.

6 SAVOIR D'OÙ L'ON VIENT POUR MIEUX COMPRENDRE OÙ L'ON VA

Les systèmes numériques ont déjà une histoire riche qui nous permet de comprendre les évolutions, les réactions et les tendances. Il ne s'agit pas dans ce cycle pédagogique d'apprendre l'histoire des systèmes numériques pour simplement connaître des dates. C'est véritablement un moyen de **prendre du recul sur ce qui a déjà été fait de façon à mieux prévoir et contribuer à ce qui sera produit pour le monde de demain**. La transformation digitale, c'est quoi ? Est-ce que tous les domaines en sont au même niveau de maturité ? La géopolitique a-t-elle un impact sur les technologies ou inversement ?



7 ENGAGEMENT ASSOCIATIF

Nous vous encourageons à contribuer à l'écosystème associatif du Groupe IONIS. En rejoignant l'ETNA, vous aurez accès à une **multitude d'associations** allant du jeu vidéo à la photographie, en passant par le sport. Ces activités annexes à la formation sont des opportunités de **développer votre réseau relationnel** et professionnel, de vous enrichir de nouvelles expériences et de **développer vos soft skills**. Nous valorisons également vos contributions à des projets open source pour renforcer votre implication dans l'écosystème du numérique.



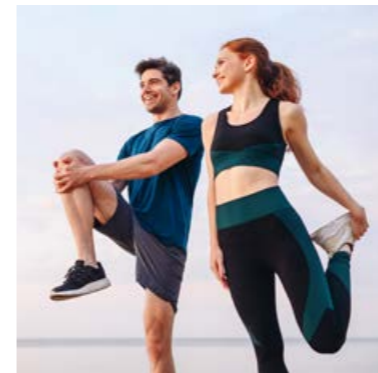
8 DISRUPTIV'ENGLISH

L'anglais étant une compétence fondamentale, nous vous aiderons à la développer et la perfectionner de la manière la plus conviviale et engageante possible ! Loin de la récitation des verbes irréguliers et de « Bryan is in the kitchen », vous **participez à de nombreux événements où les échanges se feront exclusivement en anglais** : after-works, meets-up, tournois, etc. La plupart des documentations techniques étant en anglais, vous serez à même de les comprendre, les exploiter et même les rédiger. L'anglais n'est pas simplement une matière, c'est **un outil clé dans votre formation et en tant que professionnel du secteur**.



9 UN ESPRIT SAIN DANS UN CORPS SAIN

Cultivez un esprit sain dans un corps sain. Grâce à notre **partenariat avec Forest Hill**, nous vous proposons tout au long de votre cursus des challenges d'activité physique pour ne pas oublier votre corps ! Au programme : musculation, crossfit, coaching personnalisé... Notre conviction : **l'équilibre entre travail intellectuel et activité physique** est crucial pour un apprentissage optimal et un épanouissement maximal. La discipline, la persévérance, l'ambition et le dépassement de soi sont autant de valeurs communes entre le sport et les métiers du numérique. Ils vous permettront d'être performants dans votre domaine.



Année de Préparation Accélérée à l'ETNA (APAE)

Accessible avec un niveau Bac/Bac+1, l'ETNA propose une formation accélérée de 7 mois en initial et 9 mois en alternance. Elle permet l'acquisition ou le renforcement des compétences en développement et administration système et réseau.

SEMESTRE 1

PISCINE - 3 SEMAINES

- Bases de Linux et de Git
- Bases de la programmation et du TypeScript (sur 10 jours)
- Bases du développement web

ENSEIGNEMENTS GÉNÉRAUX

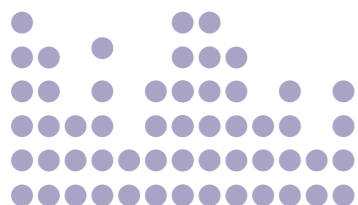
- Découverte des techniques de maquetting web et mobile
- Méthodologies de travail
- Expression et communication en anglais
- Expression et communication en français
- Découverte des nouvelles technologies

DÉVELOPPEMENT

- Web (Javascript, Express JS, React JS)
- Bases du développement mobile
- Programmation orientée objet (Java)

CODE CAMPS

- **Web Camp** : Appréhension des enjeux du web moderne



- **Startup Week** : Réflexion, idéation et argumentaire pour un projet innovant

SEMESTRE 2

ENSEIGNEMENTS GÉNÉRAUX

- Algorithmique

ENSEIGNEMENTS PROFESSIONNALISANTS

- Intégrer une entreprise
- Projets libres
- Validation des acquis en entreprise

ADMINISTRATION SYSTÈME

- Administration système UNIX
- DevOps Docker
- Testing
- CI/CD Gitlab
- Réseau de base

DÉVELOPPEMENT

- Cloud computing Azure
- Web (C#)
- Bases de données

CODE CAMPS

- **Mobile Camp** : Développement d'une application mobile cliente et interconnexions avec API
- **English Week** : idéation de projets en anglais



Les étudiants de l'ETNA sont appréciés au sein de notre direction car ils disposent d'une bonne culture informatique. Les 6 mois de première année en entreprise sont idéals car ils permettent aux stagiaires de travailler sur de gros projets et de rester concentré tout le long de leur stage.

Vincent Albouy

Directeur du Centre national de production des titres,
Ministère de l'Intérieur
(Direction des Systèmes d'Information et de Communication)



Bachelor 3 Concepteur de projet SI

Accessible avec un niveau bac+2 (informatique ou non), cette formation d'un an permet de consolider ses acquis, valider son autonomie dans la résolution de problèmes techniques en se confrontant au monde de l'entreprise.



PISCINE - 6 SEMAINES

- Développement d'une première API en TypeScript avec Express
- Développement de son portfolio en PHP, HTML et CSS
- Administration d'une base de données MySQL

DÉVELOPPEMENT

- Développement en C confirmé
- Développement pour le mobile (JS, Java, Kotlin, Swift, React, Ionic, Flutter...)
- Développement pour les API
- Technologies du Web

ADMINISTRATION SYSTÈME

- Administration Système sous Windows et LINUX (Debian, Docker, Active Directory Bash...)
- Administration Web LINUX
- Construction et administration des Bases de données
- Administration de systèmes de gestion de base de données

FONDAMENTAUX INFORMATIQUES

- Fondamentaux de la manipulation des données
- Algorithmique pour les statistiques
- Construction et configuration réseau
- Sécurité Web

ENSEIGNEMENTS PROFESSIONNALISANTS

- Validation des acquis en entreprise
- Projet Libre Innovant

ENSEIGNEMENTS GÉNÉRAUX

- Expression et communication en langue anglaise
- Expression et communication en langue française
- Fondamentaux de l'intelligence économique
- Stratégie de veille
- Lean Marketing
- Méthodologie de projet

Master of Science 1 et 2



J'ai choisi l'ETNA car elle offre le meilleur compromis entre entreprise et études. Ce qui me plaît le plus dans la pédagogie de l'ETNA c'est l'indépendance que nous avons. Elle nous permet de devenir autonome tout en apprenant à nous organiser en fonction des différents projets en cours.

●
Luc Chaho
Promo 2020

PROGRAMME M1

En 1^{re} année du Master of Science, vous choisissez une spécialisation et une ingénierie métier qui déterminent votre cursus pour les 2 années. Le choix de la spécialisation "Conduire le développement d'une application logicielle" se fonde sur un intérêt marqué pour le développement des outils.

PISCINE

- Développement d'une première API en TypeScript avec Express
- Développement de son portfolio en PHP, HTML et CSS
- Administration d'une base de données MySQL

TRONC COMMUN INFORMATIQUE

- Architecture de Base de Données

ENSEIGNEMENTS DE SPÉCIALITÉ

- Programmation avancée en C++
- Développement de l'API Rest
- Programmation Mobile avancée
- Qualité et optimisation du code
- Algorithmique avancée : machine learning

ENSEIGNEMENTS GÉNÉRAUX

- Expression et communication en langue anglaise
- Intelligence économique : analyse
- Marketing : méthode Lean startup
- Méthodologie de conduite de projet

ENSEIGNEMENTS PROFESSIONNALISANTS ET INNOVANTS

- Validation des acquis entreprise
- Grand Projet ETNA (GPE) : prouver la viabilité de votre projet libre
- Code camp LEEX - learn, experiment, adopt - 6 semaines pour construire un retour d'expérience innovant en s'inspirant des technologies de votre ingénierie métier
- Innov'Camp : développer et marketer un projet innovant dans le cadre de votre ingénierie métier.

Architecte de systèmes d'information

SPÉCIALISATION - CONDUIRE LE DÉVELOPPEMENT D'UNE APPLICATION LOGICIELLE

PROGRAMME M2

La dernière année clôt le cursus en donnant toute son ampleur à la dimension architecture. Les étudiants apprennent à devenir des experts techniques dotés d'une vision globale de leur projet.

TRONC COMMUN INFORMATIQUE

- Urbanisation des systèmes d'information
- Sécurité des systèmes d'information

ENSEIGNEMENTS DE SPÉCIALITÉ

- Programmation fonctionnelle
- Développement d'une architecture logicielle pour le Cloud
- Déploiement d'API Rest
- Expertise programmation mobile
- Algorithmique avancée : programmation parallèle

ENSEIGNEMENTS GÉNÉRAUX

- Expression et communication en langue anglaise
- Intelligence économique : influence
- Communication
- Management des organisations
- Management de la qualité

ENSEIGNEMENTS PROFESSIONNALISANTS ET INNOVANTS

- Validation des acquis entreprise
- Grand projet ETNA (GPE) : présentation au grand public du projet libre
- 168H - Ce Code Camp est l'occasion pour vous de démontrer l'expertise acquise durant votre parcours
Un projet libre dans le cadre de votre ingénierie métier devra être porté sur ce rush de 7 jours
- Innov'Camp : démonstration d'une démarche innovante dans le cadre de votre ingénierie métier



Après des études littéraires et de chinois, j'ai décidé de me reconverter. Grâce aux événements de l'ETNA, j'ai trouvé une alternance avant le début de la Piscine. L'ETNA me convient car nous sommes libres dans notre apprentissage. Enchaîner des projets apporte énormément d'expérience. L'entreprise nous permet de progresser aussi bien à l'école qu'au travail. Le plus important pour moi reste la collaboration entre élèves. Mes co-promos m'ont soutenue, beaucoup appris, et ont été une excellente source de motivation.

●
Léa Delforge
Promo 2019

Le taux de réussite de la promotion 2022 est de



Master of Science 1 et 2



Plusieurs notions inculquées à l'ETNA m'ont permis de progresser :
- l'organisation et priorisation de sujets, le découpage d'un projet et la gestion d'une charge de travail importante ;
- la capacité à travailler en groupe en tenant compte du background, des compétences et affinités de chacun. L'expérience humaine à l'ETNA est une de ses forces !

Théo Massard
ETNA promo 2020

PROGRAMME M1

En Master of Science, vous choisissez une spécialisation et une ingénierie métier qui déterminent votre cursus pour les deux années. Le choix de la spécialisation "Conduire un projet d'ingénierie système réseau" se fonde sur un fort intérêt marqué pour l'élaboration des infrastructures.

PISCINE

- Développement d'une première API en TypeScript avec Express
- Développement de son portfolio en PHP, HTML et CSS
- Administration d'une base de données MySQL

TRONC COMMUN INFORMATIQUE

- Architecture de base de données

ENSEIGNEMENTS DE SPÉCIALITÉ

- Réseaux avancés
- Sécurité réseau
- Protocole de l'internet
- Orchestration des systèmes d'information
- Cloud computing

ENSEIGNEMENTS GÉNÉRAUX

- Expression et communication en langue anglaise
- Intelligence économique : analyse
- Marketing : méthode Lean startup
- Méthodologie de conduite de projet

ENSEIGNEMENTS PROFESSIONNALISANTS ET INNOVANTS

- Validation des acquis entreprise
- Grand Projet ETNA (GPE) : prouver la viabilité de votre projet libre
- Code camp LEEX - learn, experiment, adopt - 6 semaines pour construire un retour d'expérience innovant en s'inspirant des technologies de votre ingénierie métier
- Innov'Camp : développer et marketer un projet innovant dans le cadre de votre ingénierie métier

Architecte de systèmes d'information

SPÉCIALISATION - CONDUIRE UN PROJET D'INGÉNIERIE SYSTÈME ET RÉSEAU

PROGRAMME M2

La dernière année clôt le cursus en apportant toute son ampleur à la dimension d'architecture. Les étudiants deviennent des experts techniques ayant une vision globale de leur projet.

TRONC COMMUN INFORMATIQUE

- Urbanisation des systèmes d'information
- Sécurité des systèmes d'information

ENSEIGNEMENTS DE SPÉCIALITÉ

- Audit de politique de sécurité
- Architecture du Cloud
- Supervision et monitoring des infrastructures
- Méthodologie de débogage
- Expertise virtualisation et stockage

ENSEIGNEMENTS GÉNÉRAUX

- Expression et communication en langue anglaise
- Intelligence économique : influence
- Communication
- Management des organisations
- Management de la qualité

ENSEIGNEMENTS PROFESSIONNALISANTS ET INNOVANTS

- Validation des acquis entreprise
- Grand Projet ETNA (GPE) : présentation au grand public du projet libre
- 168H - Ce Code Camp est l'occasion de démontrer l'expertise acquise durant votre parcours. Un projet libre dans le cadre de votre ingénierie métier devra être porté sur ce rush de 7 jours
- Innov'Camp : démonstration d'une démarche innovante dans le cadre de votre ingénierie métier



LA PAROLE AUX EXPERTS

Au sein de la DSI du Groupe, l'alternant ETNA copilote deux projets à l'échelle de la société. D'une part, la mise en place d'une application mobile de remontée d'évènements cybersécurité. Puis la création d'un catalogue de formation et sensibilisation sur la cybersécurité industrielle. Les étudiants de l'ETNA, en plus de leur background technique, sont appréciés pour leur autonomie ainsi que leur capacité à s'exprimer en assemblée dans un environnement professionnel. Le rythme d'alternance de l'ETNA permet à l'alternant d'être impliqué dans un projet de bout en bout.

Pascal Straebler
Group Industrial Cybersecurity Officer, Total

Le taux de réussite de la promotion 2022 est de

71%

Présentation des 9 ingénieries métiers

En Master of Science 1 et 2, l'ETNA complète ses formations de neuf ingénieries métiers.

Chacune des 9 ingénieries constitue une véritable communauté métier composée d'un écosystème riche : étudiants, anciens, professionnels et entreprises du secteur.

Ce parcours vient propulser l'étudiant dans le monde professionnel de façon concrète, rapide et précise, tout en répondant à une structure du marché du travail actuel.

Au-delà de l'acquisition de savoirs techniques, l'ETNA a à cœur de développer une intelligence collective et d'apporter à ses étudiants une spécificité métier, en lien avec les innovations technologiques d'aujourd'hui.

BIG DATA & MACHINE LEARNING

Le Big Data s'est imposé comme une innovation majeure auprès des entreprises. L'analyse d'une multitude de données permet de constituer une cartographie du comportement de ses utilisateurs, optimiser leur expérience et mieux répondre à leurs besoins. Vous serez amenés à comprendre les techniques de mise en place des systèmes de gestion de données massives, des algorithmes de Machine Learning et aboutir à des solutions complexes d'analyse de données pour faire de la suggestion d'achats ou de la maintenance prédictive.

CYBERDÉFENSE

C'est l'ensemble des dispositifs mis en œuvre pour protéger les personnes et leur vie privée, les données et les infrastructures des réseaux, des états et des organisations. Comment ? Cette spécialisation allie des aspects purement techniques de sécurisation d'infrastructures réseaux et de codes applicatifs, tout en abordant également la sensibilisation des populations et la surveillance pour détecter la fuite d'informations sur les réseaux.

SYSTÈMES NUMÉRIQUES EMBARQUÉS ET OBJETS CONNECTÉS

Systèmes interconnectés autonomes dédiés à une tâche bien précise ou objets connectés s'informant et analysant son environnement. Par exemple, un pèse-personne connecté permet de suivre l'évolution du poids depuis son smartphone. Cette ingénierie permet de rendre la maison, les bâtiments et plus généralement la ville intelligente, autonome et éco-responsable ainsi que de changer le marché des télécommunications. Les étudiants seront amenés à développer leurs propres objets connectés en découvrant la culture Maker. Ils apprendront à interconnecter ces objets, notamment grâce aux réseaux bas débits et à optimiser leur code dans un paradigme de programmation embarquée.

LOGICIEL DU CLOUD ET MICROSERVICES

Méthode de développement permettant de concevoir une application de grande envergure sous la forme d'une série de modules interfacés, autonomes et modifiables, cette ingénierie autorise une approche plus décentralisée de la création, du déploiement, de la reconstitution ou de la gestion des logiciels par différents services. Ils seront amenés à développer des applicatifs proposant des services délocalisés, en utilisant notamment les infrastructures en microservices et en abordant les concepts de protocole et d'architecture de communication réseau tels que REST, SOAP et autres. La culture DevOps est particulièrement mise à l'honneur dans cette ingénierie.

INFRASTRUCTURE DU CLOUD

Ingénierie liée à l'ensemble des composants matériels et logiciels (serveurs, stockage, logiciels de réseaux et de virtualisation) nécessaires à la prise en charge des besoins, d'un modèle d'informatique en Cloud, cette spécialisation s'adresse à ceux qui souhaitent comprendre ces enjeux et l'automatisation de la production de services applicatifs. Ils seront amenés à mettre en place des infrastructures en s'appuyant sur des outils de déploiement et de gestion d'ordinateur. Des notions importantes dans le domaine telles que IaaS (infrastructure as a service), PaaS (platform as a service), SaaS (software as a service), etc., sont abordées. La culture DevOps est particulièrement mise à l'honneur dans cette ingénierie.

RÉALITÉ VIRTUELLE, AUGMENTÉE ET JEUX VIDÉO

Les étudiants en informatique sont souvent « tombés dedans quand ils étaient petits ». Au-delà de l'aspect ludique, les sujets liés aux jeux vidéo, à la réalité virtuelle (ou augmentée), s'appliquent aussi à des secteurs « sensibles » tels que l'aérospatial, le nucléaire ou encore le militaire. Vous serez amenés à réfléchir sur les nouveaux usages que représentent la réalité virtuelle et la réalité augmentée. Vous apprendrez également à mettre en œuvre les algorithmes spécifiques à la réalisation de jeux en 2D ou 3D.

BLOCKCHAIN

Bases de données uniques et infalsifiables, partagées ou échangées par l'ensemble de ses utilisateurs sans organe de gestion centrale, la Blockchain vit en complète autonomie. Au programme : découvrir les notions de transactions, de cryptographie et de minage ainsi que le principe de fonctionnement des smart contract afin de mettre en œuvre une solution blockchain. Le plus grand exemple de cette ingénierie est le Bitcoin. Les étudiants seront amenés à découvrir ce qu'est la Blockchain et ses différents usages. Ils découvriront des notions comme les transactions, la cryptographie et le minage ainsi que le protocole Bitcoin ou Ethereum.

MANAGEMENT DE L'INNOVATION ET ENTREPRENEURIAT

Les étudiants de l'ETNA apprennent le métier de leur entreprise et de leur client. Certains souhaitent porter plus loin l'exercice d'élaboration des solutions techniques. Dans cette ingénierie, ils seront amenés à porter et défendre un projet entrepreneurial technique. Il s'agira de comprendre les mécanismes de l'innovation et comment la mener à bien. Ils aborderont les différents modèles de développement, la conduite du changement et les diverses formes de l'esprit d'entreprise.

DÉVELOPPEMENT D'APPLICATIONS WEB, MOBILE ET UX

Le terme « Mobile first » est la traduction d'une tendance de fond qui s'est construite ces dernières années : les terminaux mobiles (smartphones et tablettes) sont désormais les premières interfaces du monde numérique après l'ordinateur. Les programmes téléchargeables associés, gratuits ou payants, sont donc les clefs du succès des sociétés qui les développent. Ils seront amenés à réaliser des applications mobiles et web optimisées et aborderont la programmation de la partie back-end ainsi que les problématiques spécifiques à l'expérience utilisateur et au responsive design.

Service Relations Entreprises de l'ETNA

Atout dans votre réussite



Le service Relations Entreprises de l'ETNA s'adresse à la fois aux étudiants et aux entreprises.

Ses missions auprès des 386 entreprises partenaires sont de 3 types :

- Organiser des événements permettant aux partenaires de recruter des profils correspondant à leurs besoins
- Accompagner les entreprises dans le montage de contrats
- Développer des partenariats pérennes

Sa mission auprès de vous est simple : il vous suit dès votre inscription et tout au long de la formation dans le but de vous professionnaliser dans votre présentation pour maximiser les chances de trouver une entreprise en alternance.

1^{re} phase Construire et optimiser son CV et son pitch

Dès la rentrée, les équipes de l'ETNA travaillent avec les étudiants, proposent une trame de CV, de pitch et aident à construire votre discours face à un recruteur.

2^e phase Comment convaincre ?

À travers le Code To Work, le service offre l'occasion de vous mettre en situation réelle, pour vous exercer et appréhender vos entretiens grâce à de nombreux ateliers :

- Mise en valeur des compétences, aptitudes et connaissances
- 3 minutes pour convaincre
- Comment optimiser l'utilisation des réseaux sociaux professionnels

- Simulation d'entretiens dirigés par des professionnels du coaching et des Ressources Humaines.

C'est aussi l'occasion de vous confronter à des professionnels du recrutement et de valoriser l'ensemble de vos compétences.

3^e phase Les Forums Entreprises

Organisés comme des job dating, les Forums Entreprises ont souvent lieu durant Code To Work, pour mettre en application les conseils fournis. Ils permettent de rencontrer un maximum d'entre-

prises en un minimum de temps. Ainsi, ils multiplient les chances de trouver le poste correspondant à votre profil.

Choose Your Padawan

Afterwork de recrutement où se rencontrent étudiants et professionnels passionnés d'informatique, Choose Your Padawan permet d'exposer votre personnalité avant vos compétences dans une ambiance détendue.

4^e phase D'une réalité à l'autre

Le service Relations Entreprises

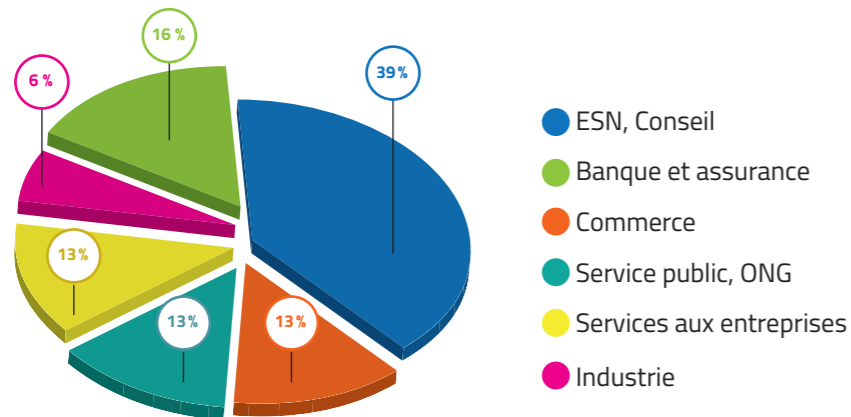
vous accompagne dans votre évolution de carrière tout au long de votre cursus, si vous souhaitez changer de domaine et donc d'entreprise (entre le Bachelor 3 et le Master of Science par exemple). Si un dysfonctionnement apparaît avec votre entreprise, les Relations Entreprises interviennent également pour trouver des solutions.

Perception des entreprises par rapport à nos événements de recrutement :
75 % donnent la note Très bien

Quelles carrières après l'ETNA ?

De nos jours, le réseau est clé dans le développement professionnel et les évolutions de carrière. À l'ETNA, nous avons créé un pôle Partnerships & Communities en plus de notre association d'alumni pour développer cet esprit de corps. Mais d'ailleurs, que fait-on après l'ETNA ?

Répartition des postes par type d'activité / Chiffres 2022



3 choses que je retiens de l'ETNA : la **pédagogie par projet**, le **travail en équipe** et le **rythme d'alternance unique** que j'ai adoré.

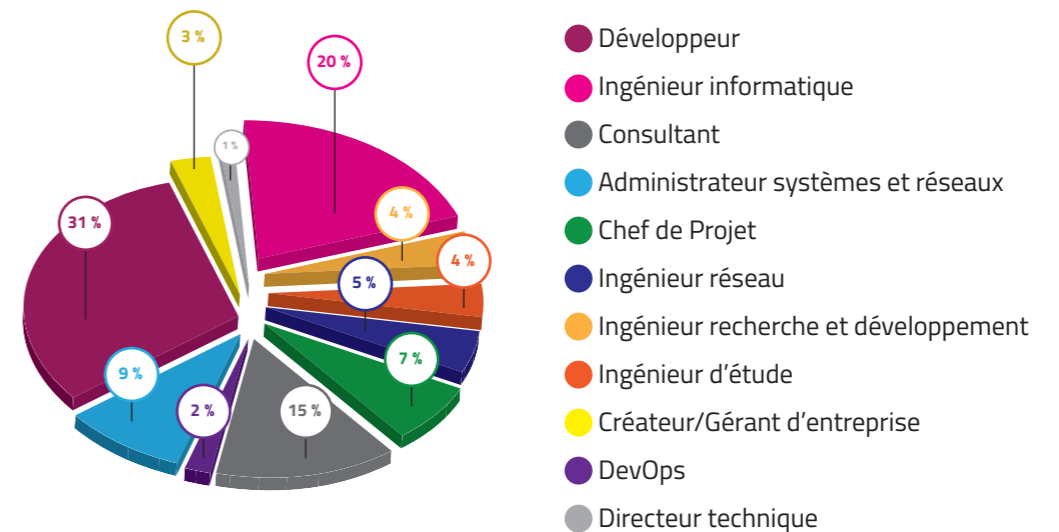
Sophie Nguyen
Promo 2018
Tech lead
Singulart



Ce que j'aime à l'ETNA, c'est que l'école est proactive en termes de cours. On apprend les nouvelles tendances de stack technique directement via des projets. L'ETNA m'a permis de développer un esprit projet et pouvoir traduire une idée en besoin client.

Amadou Thioune
Promo 2017
Data Engineer
Freelance

Répartition des postes par fonction / Chiffres 2022



L'ETNA m'a appris énormément dans la pratique et la préparation dans le milieu professionnel. Grâce à l'ETNA, j'ai pu voir toutes les facettes d'un projet du fonctionnel à la technique. L'ETNA m'a permis de me donner de la crédibilité car j'ai développé de nombreuses compétences que j'ai pu valoriser en entreprise.

Shaistah Naseer
Promo 2016
Product Owner
BVA Group



Parcours atypique, j'ai fait une reconversion mais ce que j'ai appris surtout c'est de ne pas avoir peur, je peux me lancer dans toutes les technos grâce à l'ETNA.

Aurélien Pigot
Promo 2017
CTO & Blockchain Architect
Inuk.co

REJOINDRE LE CURSUS POST-BAC

Formations	Niveau d'admission	Titre obtenu	Entretien de motivation
Bachelor Métiers du numérique	Niveau Bac	Titre RNCP Niveau 6 (Bac+3)	1 heure d'entretien de motivation pour vous permettre de :
Année de Préparation Accélérée à l'ETNA - APAE	Niveau Bac/Bac+1 informatique ou non	Titre RNCP Niveau 5 (Bac+2)	<ul style="list-style-type: none"> - Démontrer votre motivation - Démontrer votre connaissance de l'école - Approfondir les qualités requises pour des études en alternance - Clarifier toutes questions sur la formation

TARIFS 2023 - 2024

BACHELOR METIERS DU NUMÉRIQUE

Frais d'inscription : **650€** (payables à chaque réinscription)

- BMN 1 : **6 850€** (ou 1750€ en 4 versements ou 705€ en 10 versements)
- BMN 2 : **Financement entreprise** ou autofinancement **6 850€** (ou 1750€ en 4 versements ou 705€ en 10 versements)
- BMN 3 : **Financement entreprise.**

ANNÉE DE PRÉPARATION ACCÉLÉRÉE À L'ETNA - APAE

Prérequis : niveau Bac/Bac+1 informatique ou non
Formation de 7 mois + 9 mois en alternance

Formation d'inscription : **690 €**
Frais de formation : **4 800 €**

Pour ces cursus, des bourses d'études (pour les frais de formation uniquement) peuvent être accordées par la Fondation IONIS. Une demande de dossier peut être faite avec l'envoi du dossier d'inscription.

REJOINDRE LE CYCLE ALTERNANCE

Formations	Niveau d'admission	Titre obtenu	Entretien de motivation
Bachelor 3	Niveau Bac +2 informatique ou non, Bac +3, Bac +4 et Bac +5 non informatique	Titre RNCP Niveau 6 (Bac+3)	1 heure d'entretien de motivation pour vous permettre de : <ul style="list-style-type: none"> - Démontrer votre motivation - Démontrer votre connaissance de l'école - Approfondir les qualités requises pour des études en alternance - Clarifier toutes questions sur la formation
Master of science	Niveau Bac+3 ou plus en informatique uniquement	Titre RNCP Niveau 7 (Bac+5)	

CYCLE ALTERNANCE

Après un niveau Bac+2 / Bac+3

Nos formations de Bachelor 3 et de Master of Science sont accessibles uniquement en alternance

CODE TO WORK

Avant votre intégration en entreprise, l'ETNA a créé "Code to Work" : 15 semaines de formation (6 semaines de piscine puis 9 semaines de formation). Ces 9 semaines se composent de la formation classique complétée par une formation personnalisée liée à votre projet.

Un double objectif :

- Permettre l'acquisition de compétences et de connaissances spécifiques pour occuper les fonctions visées
- Étoffer votre CV de projets concrets pour rendre votre profil plus attractif.

À noter que dès la rentrée, les équipes de l'ETNA vous accompagnent dans votre recherche.

"Code to Work" a été mis en place depuis 15 ans à l'ETNA et vous accompagne efficacement dans votre démarrage professionnel.

FINANCEMENT

Dans le cadre de l'alternance, les frais de formation sont pris en charge par les entreprises. Au cours d'un contrat de professionnalisation, d'un contrat d'apprentissage, d'un CDD ou d'un CDI, l'étudiant perçoit un salaire. Ces dispositions sont encadrées réglementairement. Elles varient selon le type de contrat, le niveau de compétences de l'étudiant et sa force de persuasion.

RÉMUNÉRATION BRUTE MENSUELLE MOYENNE DE NOS ÉTUDIANTS (CHIFFRES 2022/2023)

Étudiant en Bachelor 3 : **1 823 €**

Étudiant en Master of Science 1 : **1 907 €**

Étudiant en Master of Science 2 : **2 193 €**



CONTRAT DE PROFESSIONNALISATION

Contrat de travail en alternance entre un employeur du secteur privé et un salarié conclu dans le cadre d'un CDD ou CDI.

Le salarié bénéficie du soutien d'un tuteur. Une rémunération minimale s'applique aux titulaires d'un titre / diplôme non professionnel inférieur ou égal au niveau bac. Elle est majorée si le jeune est titulaire d'un titre ou diplôme à finalité professionnelle égal ou supérieur au niveau bac.

Niveau de formation	Moins de 21 ans	De 21 à 25 ans	26 ans et plus
Diplôme inférieur au Bac (ou niveau IV)	940,10€	1 196,50€	1 709,28€
Diplôme supérieur ou égal au Bac	1 111,03€	1 367,42€	

Source : <https://www.alternance-professionnelle.fr/salaire-contrat-professionnalisation/> ; Données 2023

*A noter : pour les alternants de plus de 26 ans, le salaire ne doit pas être inférieur au SMIC mais également à 85% du SMIC si existant et applicable suivant la convention collective de l'entreprise

LE CONTRAT D'APPRENTISSAGE

Contrat de travail à durée limitée (CDD) ou à durée indéterminée (CDI) de 1 à 3 ans. Il est accessible aux jeunes de 16 à 30 ans.

Salaire d'un apprenti en 2023	Moins de 18 ans		18 ans à 20 ans		21 à 25 ans	
	Base de calcul	Montant brut	Base de calcul	Montant brut	Base de calcul	Montant brut
1 ^{re} année d'alternance	27 % SMIC	471,74€	43 % SMIC	751,30€	53 % SMIC	926,02€
2 ^e année d'alternance	39 % SMIC	681,41€	51 % SMIC	891,07€	61 % SMIC	1 065,79€
3 ^e année d'alternance	55 % SMIC	960,96€	67 % SMIC	1 170,62€	78 % SMIC	1 362,82€
Salaire d'un apprenti 2023	26 ans et plus					
	Base de calcul			Montant brut		
	100 % SMIC*			1 747,20€		

Source : <https://www.alternance-professionnelle.fr/salaire-apprenti/> ; Données 2023

Tout savoir

QUI PEUT FAIRE L'ETNA ?

Tout étudiant ayant un niveau Baccalauréat général, technique ou professionnel peut soumettre sa candidature pour le Bachelor Métiers du numérique ou l'Année de Préparation à l'ETNA. Les passionnés d'informatique ayant déjà validé un Bac+2 ou Bac+3 et souhaitant devenir professionnels intègrent le Bachelor 3 ou le Master of Science 1.

ÇA COMMENCE QUAND ?

Pour 2024-2025, les rentrées auront lieu les :

Bac +3 et Bac + 4	11/03/24
APAE et Bachelor métiers du numérique	16/09/24
Promotions d'octobre Bac +3 et Bac +4 entrée directe	07/10/24

Piscine :

APAE et BMN	3 semaines
Bac+3/Bac+4 entrée directe	6 semaines

Formation :

APAE	16 mois
BMN	36 mois
Bac+3 entrée directe	12 mois
Bac+4 entrée directe	24 mois

Le délai d'accès maximum pour intégrer l'ETNA (date finale pour candidater et espérer intégrer la rentrée d'octobre ou de mars) est généralement d'une semaine avant la rentrée.

QUEL EST LE RYTHME DE L'ALTERNANCE ?

Les étudiants au cours d'un cycle de 3 semaines (le RUN) réalisent des projets à distance depuis l'entreprise (le nombre d'heures prévues varie en fonction de la promotion) et clôturent ce run par une journée de séminaire en présentiel à l'ETNA. Les étudiants

passent donc 96% de leur temps en entreprise.

L'ENTREPRISE PEUT-ELLE SE TROUVER EN PROVINCE OU À L'ÉTRANGER ?

Oui, car la souplesse de notre rythme d'alternance est construit de telle sorte que la présence dans les locaux n'est exigée qu'1 vendredi par mois. Suivre les séminaires à distance est aussi possible selon le contexte de l'alternance et tant que cela ne menace pas le contrat de professionnalisation ou d'apprentissage. Le mode de financement peut lui se retrouver modifié.

COMMENT SE PASSENT LES COURS LORSQUE L'ON EST EN ENTREPRISE ?

Les activités pédagogiques s'adaptent à vos responsabilités en entreprise :
- les cours sont enregistrés et accessibles en continu depuis l'intranet
- l'évaluation est en contrôle continu
- il est requis d'effectuer en moyenne 40 h de travail par mois en plus de votre activité professionnelle.

COMMENT SE PASSE LA RECHERCHE D'ENTREPRISE ?

À la rentrée, une trame de CV et de « pitch » vous est adressée. Une fois que vous avez dûment rempli et renvoyé votre document au service des Relations Entreprises de l'ETNA, ce dernier vous invite à participer à des sessions de formation autour de la recherche d'entreprises, ce qui permet un encadrement et un accompagnement adapté de la part des différents intervenants. Ce service a également mis en place des partenariats et des relations privilégiées avec un large panel d'entreprises. L'école peut soumettre votre candidature auprès de ces interlocuteurs, mais attend que vous réalisiez vous-même, en parallèle, des recherches et actions à titre personnel. Pour que ces démarches soient fructueuses, votre investissement est essentiel.

EST-ON AIDÉ POUR MONTER SON CONTRAT ?

Dans le cadre de votre cursus, vous serez amené à signer un contrat de professionnalisation, d'apprentissage ou CDD ou CDI. De même que l'école vous accompagne pour faciliter votre recherche d'entreprise, elle vous accompagne dans la mise en place de votre convention de stage ou de votre contrat afin de faciliter votre intégration.

LIEU DE LA FORMATION

Campus Paris Ivry
7 rue Maurice Grandcoing
94200 Ivry-sur-Seine

La formation peut-être dispensée à distance sur demande et sous conditions.

LES TITRES OBTENUS ET OBJECTIFS DE LA FORMATION

TITRE RNCP NIVEAU III - NIVEAU 5 (EU)
Intégrateur développeur web - Acquisitions des bases de la programmation web et mobile, et de la configuration de serveurs web.

TITRE RNCP NIVEAU II - NIVEAU 6 (EU)
Concepteur développeur d'applications et Administrateur d'infrastructures sécurisées : renforcement des compétences en programmation web et mobile ainsi qu'en administration des systèmes linux. Initiation aux méthodologies de gestion de projet.

TITRE RNCP NIVEAU I - NIVEAU 7 (EU)
Architecte de systèmes d'informations.
▪ Acquisition des compétences nécessaires pour concevoir des architectures logicielles et devenir des experts.
▪ Optimisation de la disponibilité, fiabilité et sécurisation des données, systèmes d'informations, applications et ressources informatiques d'une entreprise.

QUE DOIT-ON FAIRE EN ENTREPRISE ?

Cela varie en fonction de l'entreprise et des projets auxquels vous prendrez part. Pour donner quelques exemples :
▪ développer des outils de gestion interne
▪ développer le portail Web de l'entreprise

- mettre en production des applications avec les prescriptions de l'architecte logiciel
- mettre en place des procédures de test à utiliser dans le cadre d'un sujet technique
- maintenir des infrastructures système / réseau.

COMMENT FONCTIONNE LE SYSTÈME DE NOTATION DE L'ENTREPRISE ?

L'entreprise évalue le degré d'atteinte des objectifs initialement fixés avec l'école. Un certain nombre de rendus donnent également lieu à une évaluation au cours de l'année suivant un référentiel propre à l'école. Une présentation annuelle (ou soutenance entreprise), clôture l'évaluation, permettant ainsi de porter un regard critique face à votre montée en compétence.

ET SI JE NE TROUVE PAS D'ENTREPRISE ?

Vous participez à des activités pédagogiques (cours et exercices) permettant de faciliter votre placement en entreprise. Le fonctionnement de l'enseignement de l'ETNA vous permet d'être compétitifs sur le marché dès votre première année en alternance. Dans le cadre du cursus en alternance, il existe un grand nombre de dispositifs mis en place par l'État afin de rendre avantageux le recrutement des jeunes par les entreprises. L'ETNA aide à recourir à ces dispositifs.

COMMENT S'EFFECTUE LE PASSAGE EN ANNÉE SUPÉRIEURE ?

Il est statué lors d'une commission qui a lieu à la fin de chaque cursus. Il s'appuie sur les modalités de validation qui vous sont transmises en début de cursus. Des rattrapages sont proposés durant l'année. Chaque dossier est minutieusement étudié au vu de votre implication dans votre parcours de formation et du nombre Unités d'Enseignement (UE) obligatoires validées pour un passage en année supérieure. Chaque parcours de formation est divisé en blocs de compétences constitués d'une ou plusieurs UE. Afin de prétendre à un passage en année supérieure, vous

devez obtenir 10 de moyenne à chaque bloc de compétences. Particularité pour le Master of Science qui, lui, est validé au terme des deux années de formation.

Les attestations de réussite sont remises à l'issue des cursus en prenant en considération la validation des UE.

QUELLES SONT LES MODALITÉS D'ÉVALUATION ?

Dans le cadre du contrôle continu, vous êtes évalué afin d'attester de votre montée en compétences. Pour ce faire, l'ETNA combine différents modes d'évaluation en fonction des objectifs pédagogiques propres aux modules :
▪ les Projets – pour travailler dans un contexte le plus professionnel possible
▪ les Quests – pour que vous soyez accompagné dans un projet complexe
▪ les QCMs – pour évaluer le niveau individuel à l'entrée ou à la sortie du module

Votre évaluation est réalisée selon 4 modalités distinctes qui se combinent avec les types de format suivants :

- Correction automatisée
- Correction sur rendu
- Soutenance
- Questionnaire de connaissance

QUE SE PASSE-T-IL EN CAS DE PROBLÈME EN ENTREPRISE ?

Les services des Relations Entreprises, administratif et pédagogique sont disponibles pour un échange régulier avec les étudiants. Si un dysfonctionnement devait être constaté, nos services sont amenés à intervenir pour faciliter la résolution de problèmes. Ces équipes s'assurent également d'accompagner un éventuel changement d'entreprise.

A-T-ON DES VACANCES SCOLAIRES ?

Hors période d'alternance, les étudiants en Bachelor Métiers du Numérique bénéficient de certaines semaines de vacances scolaires de la zone C. Pour les autres cursus, le calendrier de l'école est calqué sur le rythme de l'entreprise. Les vacances pédagogiques sont alors de 5 semaines (hiver/été) et peuvent donner lieu au positionnement de modules de rattrapage.

QUELLE EST LA MOYENNE DES RÉMUNÉRATIONS À LA SORTIE DE L'ÉCOLE ?

Le salaire moyen des titulaires est de **42 462** euros bruts annuels (chiffres ETNA promo 2022).

QUELLES SONT LES STATISTIQUES POST-ÉTUDES ETNA ?

100 % des diplômés de la promotion 2022 ont un emploi. La plupart d'entre eux ont poursuivi leur aventure au sein de l'entreprise dans laquelle ils ont effectué leur alternance.

Y A-T-IL DES AIDES À LA RECHERCHE DE LOGEMENT ?

Le campus technologique du Groupe IONIS permet le rapprochement avec les organismes proposant des logements. Il conviendra de se rapprocher du service concerné dès que possible. Les meilleurs logements sont à réserver dès le mois de janvier.

TAILLE DES PROMOTIONS

- Bachelor Métiers du numérique : 50 étudiants
- APAE : 150 étudiants
- Bachelor 3 : 200 étudiants
- Master : 100 étudiants

L'ETNA EST ACCESSIBLE AUX PERSONNES EN SITUATION DE HANDICAP

Toutes les formations de l'ETNA sont accessibles aux personnes en situation de handicap. Contact : RDV du lundi au vendredi de 9h00 à 17h00 par email : pole.handicap@etna.io ou par téléphone : 01 44 08 00 22

COMMENT CANDIDATER ?

- Via notre site internet : [ETNA.io/admission /candidature/](https://etna.io/admission/candidature/)
- En nous contactant entre 9h et 18h du lundi au vendredi par téléphone au **01 44 08 00 23**
- Par mail à : admissions@etna.io

Une école au cœur d'un groupe leader

35 000
étudiants

Plus de
100 000
alumni

100
établissements

650
accords
internationaux
dans 75 pays

29
écoles
et entités

3 500
enseignants,
intervenants
& collaborateurs

27
campus
en France
et à
l'International

+de 410
associations
étudiantes

Former les nouvelles intelligences de l'entreprise

Paris • Bordeaux • Caen • Lille • Lyon • Marseille • Montpellier • Moulins • Mulhouse • Nancy • Nantes • Nice
Rennes • Saint-André (la Réunion) • Strasbourg • Toulouse • Tours • Berlin • Bruxelles • Cotonou • Barcelone
New York • Genève • Madrid (ouverture prochaine) • Zurich (ouverture prochaine)



Créé en 1980 par Marc Sellam, IONIS Education Group est aujourd'hui le premier groupe de l'enseignement supérieur privé en France. 29 écoles et entités rassemblent dans 27 villes en France et à l'International plus de 35 000 étudiants en commerce, marketing, communication, gestion, finance, informatique, numérique, aéronautique, énergie, transport, biotechnologie et création... Le Groupe IONIS s'est donné pour vocation de former les Nouvelles Intelligences de l'Entreprise d'aujourd'hui et de demain. Ouverture à l'International, grande sensibilité à l'innovation et à l'esprit d'entreprendre, véritable culture de l'adaptabilité et du changement, telles sont les principales valeurs enseignées aux futurs diplômés des écoles du Groupe. Ils deviendront ainsi des acteurs-clés de l'économie de demain, rejoignant nos réseaux d'Anciens qui, ensemble, représentent plus de 100 000 membres.

www.ionis-group.com

Nos partenaires vous



attendent



**Révélez
votre potentiel
avec l'ETNA**



7 rue Maurice Grandcoing
94200 Ivry-sur-Seine
admissions@etna.io
Tél. : 01 44 08 00 23



www.etna.io